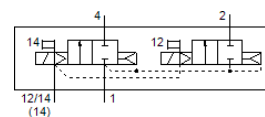
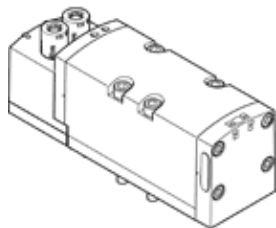


# Ventil electromagnetice VSVA-B-T22C-AZTR-D2-1T1L

Cod: 8034967

FESTO



## Fisa tehnica

Caracteristica	valoare
functie ventil	2x2/2 inchis, monostabil
tip de actionare	electric
Latime	52 mm
Debit nominal	2.800 l/min
Presiune de operare Mpa	0,3 ... 1 MPa
presiune de operare	3 ... 10 bar
Structura constructiva	Sertar cu piston
Aprobare	c UL us - Recognized (OL)
Marcaj KC	KC-EMV
Simbol CE (vezi declaratia de conformitate)	conform directivei europene EMV
Tip de protectie	IP65 NEMA 4
Marimea ramei	59 mm
Funcție de exhaustare a aerului	droselizabil Prin intermediul unei sub-baze individuale
Principiu de etansare	moale
pozitie instalare	Oricare
Corespunde normelor	ISO 5599-2
Actionare manuala auxiliara	cu accesorii de blocare cu impingere
Tip de comanda	pilotat
Alimentare cu aer a pilotului	extern
directie de curgere	nu este reversibil
Display status semnal	LED
Presiune de pilotare [Mpa]	0,3 ... 1 MPa
Presiune de comanda	3 ... 10 bar
Rata debitului ventilului	4.000 l/min
Debitul ventilului pe placa de baza individuala	3.400 l/min
Debitul ventilului pneumatic conectat	2.800 l/min
Durata de deconectare	35 ms
Durata de conectare	14 ms
Durata de anclansare	100 %
Impuls maxim pozitiv de test la semnal 0	1.000 µs
Impuls maxim negativ de test la semnal 1	3.500 µs
Curent nominal de anclansare la bobina	165 mA pana la 30 ms
Curent nominal la scaderea curentului	35 mA dupa 30 ms
Caracteristica bobina	24 V DC: 4.6 W
Rezistenta la tensiune	2,5 kV
Grad de contaminare	3
Oscilatii admisibile ale tensiunii	+/- 10 %
mediu de operare	Aer comprimat conform ISO 8573-1:2010 [7:4:4]
Indicatie pentru mediul de lucru si cel de pilotare	functionare cu lubrifiere posibila (necesara pentru alte operatii)
Rezistenta la vibratii	Test operational la nivel de severitate 2 conform FN 942017-4 si EN 60068-2-6
Rezistenta la soc	Testare la soc cu nivel 2 in conformitate cu FN 942017-5 si EN 60068-2-27

Caracteristica	valoare
Clasa de rezistentă la coroziune KBK	0 - Fara rezistentă la coroziune
Conformitatea PWIS	VDMA24364-B1/B2-L
Temperatura medie	-5 ... 50 °C
Umiditatea relativă a aerului	0 - 90 %
Temperatura mediului	-5 ... 50 °C
Greutate produs	740 g
Conectare electrică	Plug-in conform ISO 5599-2
tip fixare	Pe placă de conectare
Racord aer auxiliar de comandă 12/14	Dimensiune placă conectare 2 conform ISO 5599-2
Racord exhaustare aer de comandă 82/84	la alegere: nu este captat conform standard colectat
Conexiune pneumatică 1	Dimensiune placă conectare 2 conform ISO 5599-2
Conexiune pneumatică 2	Dimensiune placă conectare 2 conform ISO 5599-2
Conexiune pneumatică 3	Dimensiune placă conectare 2 conform ISO 5599-2
Conexiune pneumatică 4	Dimensiune placă conectare 2 conform ISO 5599-2
Conexiune pneumatică 5	Dimensiune placă conectare 2 conform ISO 5599-2
Indicație material	conform RoHS
Materialul etanșării	FPM HNBR NBR
Materialul carcasei	Aluminiu turnat sub presiune PA
Materialul suruburilor	otel galvanizat