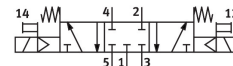


# Ventil electromagneticic VSVA-B-P53C-D-D2-F8-1B2

Numar piesa: 8033769

FESTO



## Fisa de date

Caracteristica	Valoare
Functie de ventil	inchis 5/3
Tip de actionare	electric
Latime	52 mm
Debitul nominal standardizat conform ISO 8778	3700 l/min
Racord pneumatic de lucru	Dimensiunea placii de racordare 2 conform ISO 5599-1
Tensiune de functionare	24V CC
Presiune de lucru	0.3 MPa...1.6 MPa 3 bar...16 bar
Structura constructiva	piston-glisant
Tip de revenire	arc mecanic
Tip de protectie	IP65 NEMA 4
Latimea nominala	11.5 mm
Dimensiune grila	53 mm
Functia de evacuare a aerului	prin placa individuala de conectare
Principiul de etansare	slab
Pozitie de instalare	orice
Conform cu standardul	ISO 5599-1
Actionare manuala	cu blocare
Tipul de comanda	pilotat
Alimentarea cu aer pilot	intern
Directia de curgere	nu este reversibil
Suprapunere	suprapunere pozitiva
Presiunea de control	0.3 MPa...1 MPa 3 bar...10 bar
Compatibilitate vacuum	nu
b-valoare	0.26
Valoare C	7.696 l/sbar
Debit ventil	3500 l/min
Debit ventil la placa individuala	2800 l/min
Debit ventil interconectat pneumatic	1300 l/min
Frecventa max. de comutare	5 Hz

<b>Caracteristica</b>	<b>Valoare</b>
Timp de comutare oprit	78 ms
Timp de comutare pornit	25 ms
Timp de comutare	40 ms
Ciclu de lucru	100%
Caracteristici bobina	24 V CC: 3,3 W
Fluctuatii de tensiune admise	+/- 10 %
Mediu de operare	Aer comprimat conform ISO 8573-1:2010 [7:4:4]
Nota referitoare la mediul de lucru/comanda	Posibilitatea operarii cu ulei (necesar pentru operare ulterioara)
Conformitatea LABS	VDMA24364-B1/B2-L
Temperatura medie	-10 °C...50 °C
Umiditate relativa	0 - 90 %
Nivel de presiune acustica	85 dB(A)
Mediu de comanda	Aer comprimat conform ISO 8573-1:2010 [7:4:4]
Temperatura ambianta	-10 °C...50 °C
Cuplu de strangere max. la fixarea ventilului	2 Nm
Greutate produs	777 g
Conector electric	Forma B
Tipul de montare	pe placa de racordare
Conexiune aer de control 12	Dimensiunea placii de racordare 2 conform ISO 5599-1
Conexiune aer de control 14	Dimensiunea placii de racordare 2 conform ISO 5599-1
Conector pneumatic 1	Dimensiunea placii de racordare 2 conform ISO 5599-1
Conexiune pneumatica 2	Dimensiune placa de racordare 2 conform ISO 5599-1
Conector pneumatic 3	Dimensiune placa de racordare 2 conform ISO 5599-1
Conexiune pneumatica 4	Dimensiune placa de racordare 2 conform ISO 5599-1
Conexiune pneumatica 5	Dimensiune placa de racordare 2 conform ISO 5599-1
Interfata de pre-control	conform ISO 15218
Nota privind materialele	Conform RoHS
Material garnituri	NBR
Material carcasa	Aluminiu turnat sub presiune
Material suruburi	Otel