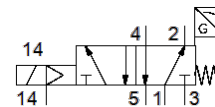
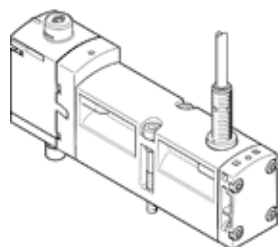


Ventil electromagnetice VSVA-B-M52-MZ-A1-1T1L-APX-0.5

Cod: 8033080

FESTO



Fisa tehnica

Caracteristica	valoare
functie ventil	5/2 monostabil
tip de actionare	electric
Latime	26 mm
Debit nominal	1.100 l/min
Presiune de operare Mpa	-0,09 ... 1 MPa
presiune de operare	-0,9 ... 10 bar
Structura constructiva	Sertar cu piston
Tip de revenire	arcuri mecanice
Marcaj KC	KC-EMV
Simbol CE (vezi declaratia de conformitate)	conform directivei europene EMV
Tip de protectie	IP65 NEMA 4
Deschidere nominala	9 mm
Funcție de exhaustare a aerului	droselizabil Prin placa de droselizare Prin intermediul unei sub-baze individuale
Principiu de etansare	moale
pozitie instalare	Oricare
Actionare manuala auxiliara	acoperit
Tip de comanda	pilotat
Alimentare cu aer a pilotului	extern
directie de curgere	Oricare
Principiu de masurare	inductiv
Suprapunere	acoperire pozitiva
Senzor de protectie contra inversarii polaritatii	Pentru toate conexiunile electrice
Display status semnal	LED
inel magnetic de comutare	Pozitie normala cu senzor
Senzor de indicare stare comutare	LED
Presiune de pilotare [Mpa]	0,3 ... 1 MPa
Presiune de comanda	3 ... 10 bar
Rata debitului ventilului	1.400 l/min
Debitul ventilului pe placa de baza individuala	1.200 l/min
Debitul optimizat al ventilului concatenat	1.350 l/min
Debitul ventilul pneumatic conectat	1.100 l/min
Durata de deconectare	54 ms
Durata de conectare	20 ms
durata de comutare in pozitie deschis ventil - senzor	60 ms
durata de comutare in pozitie inchis ventil - senzor	11 ms
Durata de anclansare	100 %
Impuls maxim pozitiv de test la semnal 0	1.200 µs
Impuls maxim negativ de test la semnal 1	1.100 µs
Tensiune nominala de operare DC	24 V
lesire de comutare	PNP
Caracteristica bobina	24 V DC: 1.6 W
Rezistenta la tensiune	2,5 kV
Grad de contaminare	3

Caracteristica	valoare
Oscilatii admisibile ale tensiunii mediu de operare	+/- 10 %
Indicatie pentru mediul de lucru si cel de pilotare	Aer comprimat conform ISO 8573-1:2010 [7:4:4]
Rezistenta la vibratii	functionare cu lubrifiere posibila (necesara pentru alte operatii)
Rezistenta la soc	Test operational la nivel de severitate 2 conform FN 942017-4 si EN 60068-2-6
Clasa de rezistenta la coroziune KBK	Testare la soc cu nivel 2 in conformitate cu FN 942017-5 si EN 60068-2-27
Conformitatea PWIS	0 - Fara rezistenta la coroziune
Temperatura medie	VDMA24364-B1/B2-L
Umiditatea relativa a aerului	-5 ... 50 °C
Nivel presiune zgomot	0 - 90 %
Temperatura mediului	85 dB(A)
Cuplu de strangere maxim la fixarea ventilului	-5 ... 50 °C
Greutate produs	1,8 ... 2,2 Nm
Gama tensiune de operare, senzor DC	281 g
Senzor rezistenta la scurt circuit	10 ... 30 V
Senzor curent de mers in gol	pulsatil
Senzor curent maxim la iesire	<= 10 mA
Senzor frecventa maxima de comutare	200 mA
Senzor pulsatii reziduale	5.000 Hz
Senzor cadere tensiune	± 10 %
Conectare electrica	<= 2 V
Racord senzor	4 pini stecher conform ISO 15407-2
tip fixare	stecher cablu 4 pini M12x1 0,5 m
Racord aer auxiliar de comanda 12/14	Pe placa de conectare
Racord exhaustare aer de comanda 82/84	Placa de racordare, dimensiune 26 mm conform ISO 15407-2
Conexiune pneumatica 1	la alegere: colectat nu este captat
Conexiune pneumatica 2	Placa de racordare, dimensiune 26 mm conform ISO 15407-2
Conexiune pneumatica 3	Placa de racordare, dimensiune 26 mm conform ISO 15407-2
Conexiune pneumatica 4	Placa de racordare, dimensiune 26 mm conform ISO 15407-2
Conexiune pneumatica 5	Placa de racordare, dimensiune 26 mm conform ISO 15407-2
Indicatie material	conform RoHS
Materialul etansarilor	FPM NBR
Materialul carcasei	Aluminiu turnat sub presiune PA
Materialul suruburilor	otel galvanizat
Funcție de element de comutare	dechizator