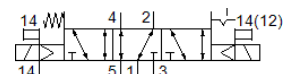
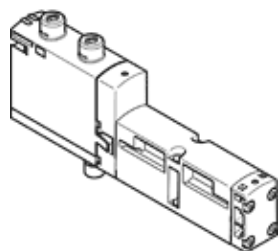


Ventil electromagnetic VSVA-B-P53AD-ZD-A2-1T1L

Cod: 8031815

FESTO



Fisa tehnica

Caracteristica	valoare
functie ventil	5/3, portul 2 presurizat, 4 exhaustat
tip de actionare	electric
Latime	18 mm
Debit nominal	380 l/min
Presiune de operare Mpa	-0,09 ... 1 MPa
presiune de operare	-0,9 ... 10 bar
Structura constructiva	Sertar cu piston
Tip de revenire	arcuri mecanice actionare electrica
Tip de protectie	IP65 NEMA 4
Deschidere nominala	5 mm
Funcție de exhaustare a aerului	droselizabil Prin placa de droselizare Prin intermediul unei sub-baze individuale
Principiu de etansare	moale
pozitie instalare	Oricare
Actionare manuala auxiliara	cu retinere cu impingere
Tip de comanda	pilotat
Alimentare cu aer a pilotului	extern
directie de curgere	Oricare
Suprapunere	acoperire negativa
Display status semnal	LED
Presiune de pilotare [Mpa]	0,3 ... 1 MPa
Presiune de comanda	3 ... 10 bar
Debitul ventilului pe placa de baza individuala	380 l/min
Debitul optimizat al ventilului concatenat	440 l/min
Debitul ventilul pneumatic conectat	380 l/min
Durata de deconectare asimetrica	28 ms pentru partea de control 12
durata de conectare asimetrica	12 ms pentru partea de comanda 12 9 ms pentru partea de control 14
Durata de anclansare	100 %
Impuls maxim pozitiv de test la semnal 0	1.500 µs
Impuls maxim negativ de test la semnal 1	800 µs
Tensiune nominala de operare DC	24 V
Caracteristica bobina	24 V DC: 1.6 W
Rezistenta la tensiune	2,5 kV
Grad de contaminare	3
Oscilatii admisibile ale tensiunii	+/- 10 %
mediu de operare	Aer comprimat conform ISO 8573-1:2010 [7:4:4]
Indicatie pentru mediul de lucru si cel de pilotare	functionare cu lubrifiere posibila (necesara pentru alte operatii)
Rezistenta la vibratii	Test operational la nivel de severitate 2 conform FN 942017-4 si EN 60068-2-6
Rezistenta la soc	Testare la soc cu nivel 2 in conformitate cu FN 942017-5 si EN 60068-2-27

Caracteristica	valoare
Clasa de rezistentă la coroziune KBK	0 - Fără rezistentă la coroziune
Conformitatea PWIS	VDMA24364-B1/B2-L
Temperatura medie	-5 ... 50 °C
Umiditatea relativă a aerului	0 - 90 %
Nivel presiune zgomot	85 dB(A)
Temperatura mediului	-5 ... 50 °C
Cuplu de strângere maxim la fixarea ventilului	0,8 ... 1,2 Nm
Greutate produs	172 g
Conectare electrică	4 pini stecher conform ISO 15407-2
tip fixare	Pe placă de conectare
Racord aer auxiliar de comandă 12/14	Placă de racordare, dimensiune 18 mm conform ISO 15407-2
Racord exhaustare aer de comandă 82/84	la alegere: colectat nu este captat
Conexiune pneumatică 1	Placă de racordare, dimensiune 18 mm conform ISO 15407-2
Conexiune pneumatică 2	Placă de racordare, dimensiune 18 mm conform ISO 15407-2
Conexiune pneumatică 3	Placă de racordare, dimensiune 18 mm conform ISO 15407-2
Conexiune pneumatică 4	Placă de racordare, dimensiune 18 mm conform ISO 15407-2
Conexiune pneumatică 5	Placă de racordare, dimensiune 18 mm conform ISO 15407-2
Indicație material	conform RoHS
Materialul etansărilor	FPM NBR
Materialul carcăsei	Aluminiu turnat sub presiune PA
Materialul șuruburilor	otel galvanizat