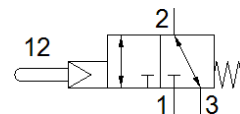
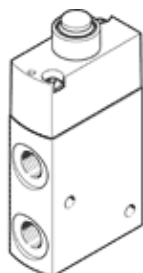


# Ventil cu actiune mecanica VMEF-STC-M32-M-N18

Cod: 8031333

FESTO



## Fisa tehnica

Caracteristica	valoare
functie ventil	3/2 inchis, monostabil
tip de actiune	mechic
Latime	20 mm
Debit nominal	750 l/min
Presiune de operare Mpa	0,35 ... 1 MPa
presiune de operare	3,5 ... 10 bar
Structura constructiva	scaun tip taler
Tip de revenire	arcuri mecanice
Deschidere nominala	5,6 mm
Instructiuni de utilizare	nu se utilizeaza ca opritor mechic
Principiu de etansare	moale
pozitie instalare	Oricare
Tip de comanda	pilotat
Alimentare cu aer a pilotului	intern
directie de curgere	reversibil
Suprapunere	Zero suprapunere
Presiune de pilotare [Mpa]	0,35 ... 1 MPa
Presiune de comanda	3,5 ... 10 bar
Presiune de pilotare	50,75 ... 145 psi
Frecventa maxima de comutare	3 Hz
mediu de operare	Aer comprimat conform ISO 8573-1:2010 [7:-:-]
Indicatie pentru mediul de lucru si cel de pilotare	functionare cu lubrifiere posibila (necesara pentru alte operatii)
Clasa de rezistenta la corozieune KBK	2 - Rezistenta moderata la corozieune
Conformitatea PWIS	VDMA24364-B1/B2-L
Temperatura medie	-10 ... 60 °C
Temperatura mediului	-10 ... 60 °C
forta de actiune	14 N
Greutate produs	131 g
tip fixare	cu orificiu
Racord aer auxiliar de comanda 12/14	M5
Conexiune pneumatica 1	1/8 NPT
Conexiune pneumatica 2	1/8 NPT
Conexiune pneumatica 3	1/8 NPT
Indicatie material	conform RoHS
Materialul protectiei	ranforsat PA
Materialul etansarilor	NBR
Materialul carcasei	Aliaj de aluminiu, anodizat