

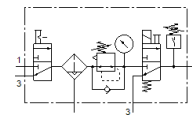
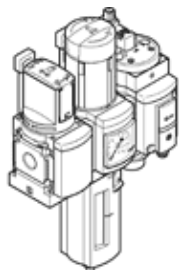
# Combinatie de unitati de preparare aer MSB6-1/2:C3:J1:D14-WP

Cod: 8025359

★ Gama de produse standard

Presiune maxima la iesire 10 bar, filtru 40µ, cu manometru, cu buton de reglare blocabil, pahar si pahar de plastic, purjare manuala condens, directie de curgere de la stanga la dreapta.

FESTO



## Fisa tehnica

| Caracteristica                                      | valoare  |
|---|--|
| marime de fabricatie                                | 6  |
| serie   | MS   |
| Blocare regulator                                   | Buton rotativ cu opritor<br>cu accesorii care pot fi inchise   |
| pozitie instalare                                   | vertical +/- 5°  |
| Finetea filtrului                                   | 40 µm  |
| purjare   | rotativ manual   |
| Structura constructiva                              | ventil on-off<br>Filtru regulator cu manometru   |
| Functie de regulator                                | Presiune de iesire constanta<br>cu compensare a presiunii initiale<br>cu aerisire secundara<br>cu debit invers |
| Protectie pahar                                     | pahar de protectie din material plastic  |
| Afisarea presiunii                                  | cu manometru   |
| presiune de operare                                 | 4 ... 18 bar   |
| Domeniu reglare presiune                            | 4 ... 10 bar   |
| Debit nominal                                       | 4.000 l/min  |
| mediu de operare                                    | Aer comprimat conform ISO 8573-1:2010 [7:4:4]<br>Gaze inerte   |
| Indicatie pentru mediul de lucru si cel de pilotare | functionare cu lubrifiere posibila (necesara pentru alte operatii)   |
| Clasa de rezistenta la coroziune KBK                | 2 - Rezistenta moderata la coroziune   |
| Conformitatea PWIS                                  | VDMA24364-B1/B2-L  |
| Temperatura de depozitare                           | -10 ... 60 °C  |
| Food-safe   | Vedeti informatiile suplimentare despre material   |
| Clasa de puritate a aerului la iesire               | Aer comprimat conform ISO 8573-1:2010 [7:4:4]  |
| Temperatura medie                                   | 0 ... 50 °C  |
| Temperatura mediului                                | 0 ... 50 °C  |
| Greutate produs                                     | 2.000 g  |
| tip fixare  | cu accesorii   |
| Conexiune pneumatica 1                              | G1/2   |
| Conexiune pneumatica 2                              | G1/2   |
| Conexiune pneumatica 3                              | G1/2   |
| Indicatie material                                  | conform RoHS   |
| Materialul carcasei                                 | Aluminiu turnat sub presiune   |
| Materialul paharului                                | PC   |