

# Filtru regulator LFR-1/2-D-7-MIDI-A-MPA

Cod: 8002312

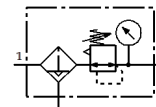
Clasic - a nu se folosi pentru proiecte noi

FESTO

Presiune de iesire maxima 7 bar, cu pahar de protectie din metal si manometru.

Cu purjare automata.

Alternativa moderna poate fi identificata prin introducerea primelor 4 cifre ale codului in bara de cautare



## Fisa tehnica

| Caracteristica                                      | valoare  |
|---|--|
| marime de fabricatie                                | Midi   |
| serie   | D  |
| Blocare regulator                                   | Buton rotativ cu opritor   |
| pozitie instalare                                   | vertical +/- 5°  |
| Finetea filtrului                                   | 40 µm  |
| purjare   | complet automat  |
| Structura constructiva                              | Filtru regulator cu manometru                                      |
| Cantitatea maxima de condens                        | 43 cm <sup>3</sup>   |
| Protectie pahar                                     | pahar de protectie metalic   |
| Afisarea presiunii                                  | cu manometru   |
| presiune de operare                                 | 2 ... 12 bar   |
| Domeniu reglare presiune                            | 0,5 ... 7 bar  |
| Histerezis presiune maxima                          | 0,2 bar  |
| Debit nominal                                       | 3.900 l/min  |
| mediu de operare                                    | Aer comprimat conform ISO 8573-1:2010 [7:9-]<br>Gaze inerte        |
| Indicatie pentru mediul de lucru si cel de pilotare | functionare cu lubrifiere posibila (necesara pentru alte operatii) |
| Clasa de rezistenta la coroziune KBK                | 2 - Rezistenta moderata la coroziune                               |
| Conformitatea PWIS                                  | VDMA24364-B1/B2-L  |
| Temperatura de depozitare                           | -10 ... 60 °C  |
| Clasa de puritate a aerului la iesire               | Aer comprimat conform ISO 8573-1:2010 [7:8:4]<br>Gaze inerte       |
| Temperatura medie                                   | 5 ... 60 °C  |
| Temperatura mediului                                | 5 ... 60 °C  |
| Greutate produs                                     | 900 g  |
| tip fixare  | montare in linie<br>cu accesorii<br>la alegere:                    |
| Conexiune pneumatica 1                              | G1/2   |
| Conexiune pneumatica 2                              | G1/2   |
| Indicatie material                                  | conform RoHS   |
| Materialul carcasei                                 | zinc turnat sub presiune   |
| Materialul paharului                                | PC   |