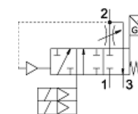
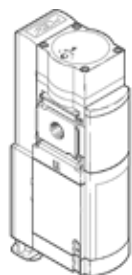


Ventil de exhaustare rapida / soft-start MS6-SV-1/2-E-ASIS-AG

Cod: 8001480

FESTO



Fisa tehnica

Caracteristica	valoare
serie	MS
marime de fabricatie	6
Marimea ramei	62 mm
Funcție de siguranța	exhaustare Prevenirea unui start neasteptat (presurizare)
Safety Integrity Level (SIL) = Nivel de siguranța integrată	exhaustare / SIL 3 Prevenirea unui start neasteptat (presurizare)/ SIL 3
Nivel performanța (PL)	exhaustare / până la categoria 4, nivel de performanța e Prevenirea unui start neasteptat (presurizare)/ până la categoria 4, Nivel de performanța e
Recomandare la dinamizarea forțată	Frecvența de comutare minim 1/lună
Structura constructivă	Scaunul pistonului
Libertate de suprapunere	nu
tip de acționare	electric
Alimentare cu aer a pilotului	intern
Principiu de etansare	moale
Funcție de exhaustare a aerului	nedroselizabil
Principiu inel magnetic	principiu piston-magnet
Corespunde normelor	DIN EN ISO 13849-1
Actionare manuală auxiliara	fara
Tip de revenire	arcuri mecanice
Tip de comandă	pilotat
funcție ventil	3/2 inchis, monostabil funcție de acumulare a presiunii
presiune de operare	3,5 ... 10 bar
Afisarea presiunii	cu manometru
Valoare C	19,3 l/sbar
valoare b	0,21
Debit nominal	4.300 l/min
Debit normal pentru exhaustare 6->0 bar	9.000 l/min
Frecvența maximă de comutare	1 Hz
Durata de deconectare	40 ms
Durata de conectare	130 ms
Durata de anclansare	100 %
Display status semnal	LED prin AS-i
mediu de operare	Aer comprimat conform ISO 8573-1:2010 [7:4:4]
Indicație pentru mediul de lucru și cel de pilotare	funcționare cu lubrifiere posibilă (necesară pentru alte operații)
Clasa de rezistență la coroziune KBK	2 - Rezistență moderată la coroziune
Indicație material	conform RoHS
Tip de protecție	IP65 cu priză
Temperatura medie	0 ... 50 °C
Temperatura mediului	0 ... 50 °C
Temperatura de depozitare	0 ... 50 °C

Caracteristica	valoare
Rezistentă la soc	Testare la soc cu nivel 2 în conformitate cu FN 942017-5 și EN 60068-2-27
Rezistentă la vibrații	Test operațional la nivel de severitate 2 conform FN 942017-4 și EN 60068-2-6
Aprobare	RCM Mark
Marcaj KC	KC-EMV
Simbol CE (vezi declarația de conformitate)	conform directivei europene EMV conform directivei europene privind echipamentele tehnice
Departament eliberare certificate	TÜV 44 799 12 556236 000
Food-safe	Vedeți informațiile suplimentare despre material
tip fixare	montare în linie cu accesorii la alegere:
poziție instalare	Oricare
Greutate produs	2.000 g
Conexiune pneumatică 1	G1/2
Conexiune pneumatică 2	G1/2
Conexiune pneumatică 3	G1
Conectare electrică	2x M12
Identificare produs	ID-Code: 0x5 ID1: 0xF ID2: 0x5 IO-Code: 0x7 Profil: 7.5.5
ID furnizor interfata AS	0x014D
Dispozitiv ID interfata AS	0x03A6
Interfata Fieldbus	Priza, M12 (ASI Out) Stecker, M12 (ASI In)
Diagnostic specific dispozitivului	intrări ciclice de date digitale Valori analogice ciclice Valori aciclice
tensiune de operare DC interfata AS	22 ... 31,6 V
Domeniu de adresare	Standard Slave: 1 ... 31
Display LED	AS-i Status
Materialul carcasei	Aluminiu turnat sub presiune
Materialul etansărilor	NBR
Materialul tijei	otel inoxidabil aliaj înalt