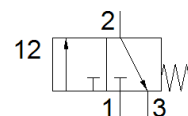
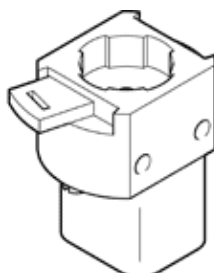


Ventil panou frontal SV-3-M5

Cod: 6817

FESTO

Acest produs este adecvat pentru operare cu vacuum. Racordare pentru vacuum la 1 (P).



Fisa tehnica

Caracteristica	valoare
functie ventil	3/2 inchis, monostabil
tip de actionare	manual
Debit nominal	65 l/min
Presiune de operare Mpa	-0,095 ... 0,8 MPa
presiune de operare	-0,95 ... 8 bar
Structura constructiva	Ventil cu scaun si revenire cu arc
Tip de revenire	arcuri mecanice
Deschidere nominala	2 mm
Principiu de etansare	moale
pozitie instalare	Oricare
Tip de comanda	direct
directie de curgere	nu este reversibil
Suprapunere	acoperire pozitiva
mediu de operare	Aer comprimat conform ISO 8573-1:2010 [7:4:4]
Conformitatea PWIS	VDMA24364-B1/B2-L
Temperatura mediului	-10 ... 60 °C
forta de actionare	12 N
Greutate produs	40 g
tip fixare	Montare pe panou frontal cu orificiu
Conexiune pneumatica 1	M5
Materialul etansarilor	NBR
Materialul carcasei	Material plastic Alama