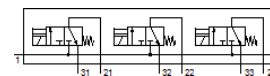
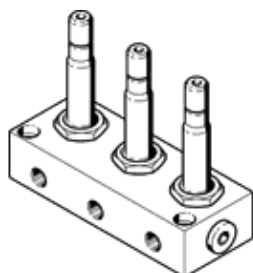


Ventil electromagnetice BMCH-3-3-1/8

Cod: 6687

FESTO

Acest produs este adecvat pentru operarea cu vacuum.



Fisa tehnica

Caracteristica	valoare
functie ventil	3x3/2 inchis, monostabil
tip de actionare	electric
Debit nominal	160 l/min
Presiune de operare Mpa	-0,095 ... 0,7 MPa
presiune de operare	-0,95 ... 7 bar
Structura constructiva	Ventil cu scaun si revenire cu arc
Tip de revenire	arcuri mecanice
Tip de protectie	IP65
Deschidere nominala	2,5 mm
Principiu de etansare	moale
Numarul maxim de pozitii de ventile	3
Tip de comanda	direct
Compatibilitate la vacuum	Da
consum de curent la tragere	30 W
consum de putere la oprire	22 W
mediu de operare	Aer comprimat conform ISO 8573-1:2010 [7:4:4]
Indicatie pentru mediul de lucru si cel de pilotare	functionare cu lubrifiere posibila (necesara pentru alte operatii)
Conformitatea PWIS	VDMA24364-B2-L
Temperatura medie	-10 ... 60 °C
Temperatura mediului	-5 ... 40 °C
Greutate produs	1.010 g
Conectare electrica	stecher
tip fixare	cu orificiu
Conexiune pneumatica 1	G1/4
Conexiune pneumatica 2	G1/8
Conexiune pneumatica 3	G1/8
Materialul carcasei	Aluminiu