

# Ventil electromagnetice CJM-5/2-1/2-FH

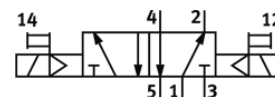
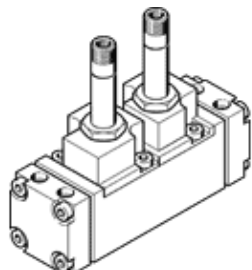
Cod: 6228

Clasic - a nu se folosi pentru proiecte noi

Cu conector electric si actionare manuala suplimentara, fara placa de baza.

Alternativa moderna poate fi identificata prin introducerea primelor 4 cifre ale codului in bara de cautare

FESTO



## Fisa tehnica

Caracteristica	valoare
functie ventil	5/2 bistabil
tip de actionare	electric
presiune de operare	1,5 ... 8 bar
Tip de comanda	pilotat
Conformitatea PWIS	VDMA24364-zona III
Conexiune pneumatica 1	Placa de conectare
Conexiune pneumatica 2	Placa de conectare
Conexiune pneumatica 3	Placa de conectare
Conexiune pneumatica 4	Placa de conectare
Conexiune pneumatica 5	Placa de conectare