

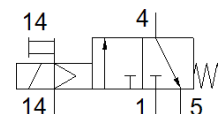
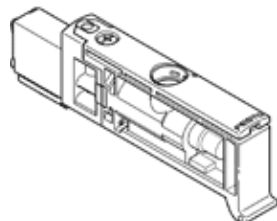
# Ventil electromagnetic VUVB-ST12-M32C-MZD-QX-D-1T1

Cod: 576002

Clasic - a nu se folosi pentru proiecte noi

Alternativa moderna poate fi identificata prin introducerea primelor 4 cifre ale codului in bara de cautare

FESTO



## Fisa tehnica

Caracteristica	valoare
functie ventil	3/2 inchis, monostabil
tip de actionare	electric
Dimensiune ventil	12 mm
Debit nominal	240 ... 400 l/min
Presiune de operare Mpa	0,2 ... 0,8 MPa
presiune de operare	2 ... 8 bar
Structura constructiva	Ventil cu scaun si revenire cu arc
Tip de protectie	IP65
Deschidere nominala	4 mm
Funcie de exhaustare a aerului	nedroselizabil
Principiu de etansare	moale
pozitie instalare	Oricare
Actionare manuala auxiliara	cu retinere cu impingere
Tip de comanda	pilotat
Alimentare cu aer a pilotului	extern
directie de curgere	nu este reversibil
Indicatii privind presiunea de operare	0 - 0.8 MPa cu pilotare externa 0 - 8 bar cu pilotare externa
Presiune de pilotare [Mpa]	0,2 ... 0,8 MPa
Presiune de comanda	2 ... 8 bar
Durata de deconectare	14 ms
Durata de conectare	6 ms
Durata de anclansare	100 %
Impuls maxim pozitiv de test la semnal 0	800 µs
Impuls maxim negativ de test la semnal 1	300 µs
Caracteristica bobina	24 V DC: 1 W
Oscilatii admisibile ale tensiunii	+/- 10 %
mediu de operare	Aer comprimat conform ISO 8573-1:2010 [7:4:4]
Indicatie pentru mediul de lucru si cel de pilotare	functionare cu lubrifiere posibila (necesara pentru alte operatii)
Rezistenta la vibratii	Testul modulului de transport cu nivel de inclinare 1 conform FN 942017-4 si EN 60068-2-6
Rezistenta la soc	Testare la soc cu nivel 1 in conformitate cu FN 942017-5 si EN 60068-2-27
Clasa de rezistenta la coroziune KBK	0 - Fara rezistenta la coroziune
Conformitatea PWIS	VDMA24364-B1/B2-L
Temperatura medie	-5 ... 60 °C
Nivel presiune zgomot	85 dB(A)
Temperatura mediului	-5 ... 60 °C
Greutate produs	26,3 g
Conectare electrica	prin placa de conectare
tip fixare	Pe placa de conectare
Racord aer auxiliar de comanda 14	Placa de conectare

Caracteristica	valoare
Conexiune pneumatica 1	Placa de conectare
Conexiune pneumatica 3	Placa de conectare
Conexiune pneumatica 5	Placa de conectare
Indicatie material	conform RoHS
Materialul etansarilor	NBR TPE-U(PU)
Materialul carcasei	ranforsat PA
Materialul glisierii pistonului	Aliaj de aluminiu forjat