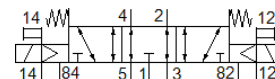
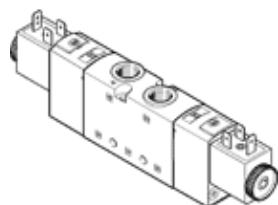


Ventil electromagnetic VUVS-L30-P53E-MZD-G38-F8-1B2

Cod: 575635

FESTO



Fisa tehnica

Caracteristica	valoare
functie ventil	5/3 centru exhaustat
tip de actionare	electric
Dimensiune ventil	31 mm
Debit nominal	1.600 l/min
Presiune de operare Mpa	-0,09 ... 1 MPa
presiune de operare	-0,9 ... 10 bar
Structura constructiva	Sertar cu piston
Tip de revenire	arcuri mecanice
Aprobare	c UL us - Recognized (OL)
Clasificare maritima	vezi certificatul
Departament eliberare certificate	DNVGL-TAA000011J
Tip de protectie	IP65 cu priza conform IEC 60529
Deschidere nominala	8,1 mm
Functie de exhaustare a aerului	droselizabil
Principiu de etansare	moale
pozitie instalare	Oricare
Actionare manuala auxiliara	cu retinere cu impingere
Tip de comanda	pilotat
Alimentare cu aer a pilotului	extern
directie de curgere	reversibil
Suprapunere	acoperire pozitiva
Presiune de pilotare [Mpa]	0,25 ... 1 MPa
Presiune de comanda	2,5 ... 10 bar
valoare b	0,4
Valoare C	7,1 l/sbar
Durata de deconectare	74 ms
Durata de conectare	20 ms
Durata de comutare	36 ms
Durata de anclansare	100 %
Impuls maxim pozitiv de test la semnal 0	2.000 µs
Impuls maxim negativ de test la semnal 1	3.600 µs
Caracteristica bobina	24 V DC: 3.3 W
Oscilatii admisibile ale tensiunii	+/- 10 %
mediu de operare	Aer comprimat conform ISO 8573-1:2010 [7:4:4]
Indicatie pentru mediul de lucru si cel de pilotare	functionare cu lubrifiere posibila (necesara pentru alte operatii)
Rezistenta la vibratii	Test operational la nivel de severitate 2 conform FN 942017-4 si EN 60068-2-6
Rezistenta la soc	Testare la soc cu nivel 2 in conformitate cu FN 942017-5 si EN 60068-2-27
Clasa de rezistenta la coroziune KBK	2 - Rezistenta moderata la coroziune
Temperatura medie	-10 ... 60 °C
Mediu de comanda	Aer comprimat conform ISO 8573-1:2010 [7:4:4]
Temperatura mediului	-10 ... 60 °C

Caracteristica	valoare
Greutate produs	562 g
Conectare electrica	Oglinda de conectare tip B conform EN 175301-803 conform standard industrial (11 mm)
tip fixare	Pe bara de racordare cu orificiu la alegere:
Racord deschidere pentru aspiratie	nu este captat
Racord exhaustare aer de comanda 82	M5
Racord exhaustare aer de comanda 84	M5
Racord aer de comanda 12	G1/8
Racord aer de comanda 14	G1/8
Conexiune pneumatica 1	G3/8
Conexiune pneumatica 2	G3/8
Conexiune pneumatica 3	G3/8
Conexiune pneumatica 4	G3/8
Conexiune pneumatica 5	G3/8
Indicatie material	conform RoHS
Materialul etansarilor	HNBR NBR
Materialul carcasei	Aluminiu turnat sub presiune lacuit
Materialul glisierii pistonului	Aliaj de aluminiu forjat
Materialul suruburilor	Otel, nichelat