

Ventil pneumatic CL-5/2-1/4

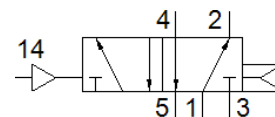
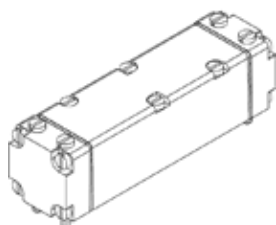
Cod: 5734

Clasic - a nu se folosi pentru proiecte noi

[fara placa de baza](#)

[Alternativa moderna poate fi identificata prin introducerea primelor 4 cifre ale codului in bara de cautare](#)

FESTO



Fisa tehnica

Caracteristica	valoare
functie ventil	5/2 monostabil
tip de actionare	pneumatic
Debit nominal	1.400 l/min
presiune de operare	1 ... 10 bar
Deschidere nominala	6,5 mm
pozitie instalare	Oricare
Actionare manuala auxiliara	cu impingere
Presiune de comanda	2 ... 10 bar
Frecventa maxima de comutare	40 Hz
Durata de conectare	28 ms
mediu de operare	Aer comprimat conform ISO 8573-1:2010 [7:4:4]
Indicatie pentru mediul de lucru si cel de pilotare	functionare cu lubrifiere posibila (necesara pentru alte operatii)
Conformitatea PWIS	VDMA24364-zona III
Temperatura medie	-10 ... 60 °C
tip fixare	Pe placa de conectare
Racord aer de comanda 12	G1/8
Racord aer de comanda 14	G1/8
Conexiune pneumatica 1	G1/4
Conexiune pneumatica 2	G1/4
Conexiune pneumatica 3	G1/4
Conexiune pneumatica 4	G1/4
Conexiune pneumatica 5	G1/4
Materialul etansarilor	NBR
Materialul carcasei	Aliaj de aluminiu forjat
Materialul membranei	PUR