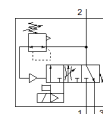
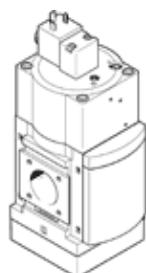


# Ventil de exhaustare rapida / soft-start MS9-SV-G-C-V24-S-VS

Cod: 570737

FESTO

pentru cresterea progresiva a presiunii de alimentare si exhaustare  
rapida a partilor de instalatie.



## Fisa tehnica

Caracteristica	valoare
serie	MS
marime de fabricatie	9
Marimea ramei	90 mm
Funcție de siguranta	exhaustare
Nivel performanta (PL)	exhaustare / pana la Categoria 1, nivel de performanta c
Structura constructiva	Sertar cu piston
tip de actionare	electric
Principiu de etansare	moale
Funcție de exhaustare a aerului	nedroselizabil
Actionare manuala auxiliara	fara
Tip de revenire	arcuri mecanice
Tip de comanda	pilotat
functie ventil	3/2 inchis, monostabil functie de acumulare a presiunii
Presiune de operare Mpa	0,35 ... 1,6 MPa
presiune de operare	3,5 ... 16 bar
Debit nominal	8.300 ... 16.550 l/min
Debit normal la exhaustare 0,6->0 Mpa (6->0 bari, 87->0 psi)	19.730 ... 21.720 l/min
Durata de anclansare	100 %
Caracteristica bobina	24 V DC: 8.4 W
Tensiune nominala de operare DC	24 V
Oscilatii admisibile ale tensiunii	+/- 10 %
mediu de operare	Aer comprimat conform ISO 8573-1:2010 [7:4:4]
Indicatie pentru mediul de lucru si cel de pilotare	functionare cu lubrifiere posibila (necesara pentru alte operatii)
Clasa de rezistenta la coroziune KBK	2 - Rezistenta moderata la coroziune
Indicatie material	conform RoHS
Conformitatea PWIS	VDMA24364-B1/B2-L
Nivel presiune zgomot	93 dB(A)
Tip de protectie	IP65
Temperatura medie	0 ... 60 °C
Temperatura mediului	0 ... 60 °C
Temperatura de depozitare	0 ... 60 °C
Rezistenta la soc	Testare la soc cu nivel 1 in conformitate cu FN 942017-5 si EN 60068-2-27
Rezistenta la vibratii	Testul modulului de transport cu nivel de inclinare 1 conform FN 942017-4 si EN 60068-2-6
Simbol CE (vezi declaratia de conformitate)	conform directivei europene EMV conform directivei europene privind echipamentele tehnice in conformitate cu directivele EU RoHS
Marcaj UKCA (a se vedea declaratia de conformitate)	conform reglementărilor UK privind EMC conform reglementarilor UK privind masinile conform reglementarilor UK RoHS
tip fixare	montare in linie

Caracteristica	valoare
	cu accesorii la alegere:
pozitie instalare	Oricare
Greutate produs	3.200 g
Racord manometru	G1/8 G1/4
Conexiune pneumatica 3	G1 1 NPT
Conectare electrica	Oglinda de conectare tip A conform EN 175301-803 stecher conform EN 175301-803 design patrat
Materialul carcasei	Aluminiu turnat sub presiune
Materialul etansarilor	NBR
Materialul glisierii pistonului	Alama
Materialul protectiei	Aliaj de aluminiu forjat
Materialul protectiei de dedesubt	PA