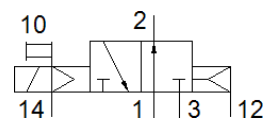
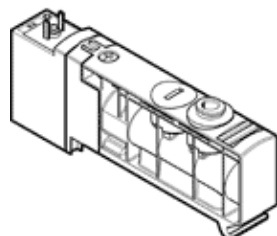


# Distribuitor cu comanda electrica VUVB-S-M32U-AZD-T38-1C1

Cod: 568317

FESTO

Acest produs este disponibil doar de la Festo Gesellschaft SUA.  
Acest tip este potrivit pentru actionare cu vacuum.



## Fisa tehnica

| Caracteristica                                      | valoare                                                        |
|-----------------------------------------------------|----------------------------------------------------------------|
| functiune de ventil                                 | 3/2 deschis, monostabil                                        |
| tip de actionare                                    | electric                                                       |
| Dimensiune ventil                                   | 20 mm                                                          |
| debit nominal normal                                | 1.000 l/min                                                    |
| presiune de operare                                 | -0,9 ... 8 bar                                                 |
| structura constructiva                              | sertar cu piston                                               |
| tip de revenire                                     | arcuri pneumatice                                              |
| tip de protectie                                    | IP65                                                           |
| deschidere nominala                                 | 7 mm                                                           |
| functiune de evacuare a aerului                     | nedroselizabil                                                 |
| principiu de etansare                               | moale                                                          |
| pozitie instalare                                   | oricare                                                        |
| actionare manuala auxiliara                         | cu oprire<br>cu impingere                                      |
| tip de comanda                                      | pilotat                                                        |
| alimentare cu aer pilot                             | extern                                                         |
| directia de curgere                                 | nu este reversibil                                             |
| presiune de comanda                                 | 2 ... 8 bar                                                    |
| durata de deconectare                               | 20 ms                                                          |
| durata de conectare                                 | 20 ms                                                          |
| caracteristica bobina                               | 24 V DC: 1.5 W                                                 |
| rezistenta la tensiune                              | 0,8 kV                                                         |
| grad de contaminare                                 | 3                                                              |
| oscilatii admisibile ale tensiunii                  | +/- 10 %                                                       |
| mediu de operare                                    | Aer comprimat conform ISO 8573-1:2010 [7:4:4]                  |
| Indicatie pentru mediul de lucru si cel de pilotare | functionare posibila cu ungere (necesara pentru alte operatii) |
| clasa de rezistenta la coroziune KBK                | 1                                                              |
| temperatura de depozitare                           | -20 ... 40 °C                                                  |
| temperatura mediului                                | -5 ... 50 °C<br>-5 ... 50 °C                                   |
| moment maxim de strangere la fixarea ventilului     | 2 Nm                                                           |
| greutate produs                                     | 150 g                                                          |
| racord electric                                     | fisa<br>conform EN 175301-803<br>design C                      |
| tip fixare                                          | cu gaura de trecere                                            |
| racord aer auxiliar de comanda 12/14                | placa de conectare                                             |
| racord evacuare aer de comanda 84                   | nu este captat                                                 |
| racord pneumatic 1                                  | placa de conectare                                             |
| racord pneumatic 2                                  | QS-3/8                                                         |
| racord pneumatic 3                                  | placa de conectare                                             |
| indicatie material                                  | Fara cupru si PFTE<br>conform RoHS                             |

| Caracteristica                                     | valoare                 |
|----------------------------------------------------|-------------------------|
| informatii referitoare la material pentru etansari | FPM<br>HNBR<br>NBR      |
| informatii referitoare la material pentru carcasa  | ranforsat cu PA         |
| Informatie material sertar piston                  | aliaj maleabil aluminiu |