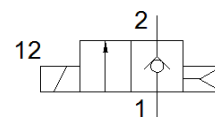
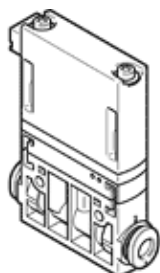


Ventil electromagnetic MHJ9-QS-1/4-HF-U

Cod: 567791

FESTO



Fisa tehnica

Caracteristica	valoare
functie ventil	2/2 inchis, monostabil
tip de actionare	electric
Latime	9 mm
Debit nominal	160 l/min
presiune de operare	0,5 ... 6 bar
Structura constructiva	Ventil cu scaun fara revenire cu arc
Tip de revenire	arc pneumatic
Tip de protectie	IP40
Marimea ramei	9,5 mm
Conditii de functionare conform DIN VDE 0580	S3 50% 20 min. cu un ventil S3 15% 20 min. cu montare in bloc
Recomandare la functionare	Nu actionati fara debit
Principiu de etansare	dur
pozitie instalare	Oricare
Actionare manuala auxiliara	fara
Tip de comanda	direct
directie de curgere	nu este reversibil
valoare b	0,36
Valoare C	0,66 l/sbar
Frecventa maxima de comutare	500 Hz
Timpul de comutare la 4 bar □i 24 V în stare nouă	1 ms
Timpul de oprire la 4 bar □i 24 V în stare nouă	0,5 ms
Timpul de comutare la 4 bar □i 48 V în stare nouă	0,8 ms
Timpul de oprire la 4 bar □i 48 V în stare nouă	0,4 ms
Timpul de comutare la 4 bar □i 12 V în stare nouă	1,4 ms
Timpul de oprire la 4 bar □i 12 V în stare nouă	0,6 ms
Timpul de comutare la 0,5 bar □i 24 V în stare nouă	0,9 ms
Timpul de oprire la 0,5 bar □i 24 V în stare nouă	0,7 ms
Timpul de comutare la 6 bar □i 24 V în stare nouă	1,3 ms
Timpul de oprire la 6 bar □i 24 V în stare nouă	0,5 ms
Toleranta durata de conectare	+/-15 %
Toleranta durata de deconectare	+15%/-25%
Domeniul tensiunilor de operare DC	12 ... 53 V
Recomandare referitoare la tensiune	doar cu cablu MHJ9-KMH-...
Rezistenta bobina	5 Ohm
mediu de operare	Aer comprimat conform ISO 8573-1:2010 [7:4:4]
Indicatie pentru mediul de lucru si cel de pilotare	functionare cu lubrifiere imposibila
Restrictie de temperatura ambientala si mediu	in functie de frecventa de comutare
Clasa de rezistenta la coroziune KBK	2 - Rezistenta moderata la coroziune
Temperatura de depozitare	-20 ... 50 °C
Temperatura de suprafata admisibila la bobina	120 °C
Temperatura medie	-5 ... 60 °C
Temperatura mediului	-5 ... 60 °C
Greutate produs	30 g
Conectare electrica	Stecker KMH 2 pini

Caracteristica	valoare
tip fixare	la alegere: montare in linie cu orificiu
Conexiune pneumatica 1	QS-1/4
Conexiune pneumatica 2	QS-1/4
Indicatie material	conform RoHS
Materialul etansarilor	HNBR
Materialul carcasei	ranforsat PA
Materialul suruburilor	otel