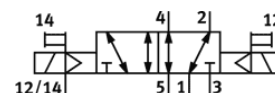
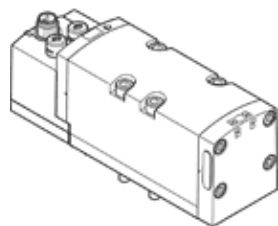


Ventil electromagnetic VSVA-B-B52-ZD-D2-1R5L

Cod: 567005

FESTO



Fisa tehnica

Caracteristica	valoare
functie ventil	5/2 bistabil
tip de actionare	electric
Latime	52 mm
Debit nominal	2.800 l/min
Presiune de operare Mpa	-0,09 ... 1,6 MPa
presiune de operare	-0,9 ... 16 bar
Structura constructiva	Sertar cu piston
Aprobare	C-Tick c CSA us (OL) c UL us - Recognized (OL)
Marcaj KC	KC-EMV
Simbol CE (vezi declaratia de conformitate)	conform directivei europene EMV
Marcaj UKCA (a se vedea declaratia de conformitate)	conform reglementărilor UK privind EMC conform reglementarilor UK RoHS
Tip de protectie	IP65 NEMA 4
Deschidere nominala	15 mm
Marimea ramei	59 mm
Funcție de exhaustare a aerului	droselizabil Prin placa de droselizare Prin intermediul unei sub-baze individuale
Principiu de etansare	moale
pozitie instalare	Oricare
Corespunde normelor	ISO 5599-1
Actionare manuala auxiliara	cu retinere cu impingere
Tip de comanda	pilotat
Alimentare cu aer a pilotului	extern
directie de curgere	Oricare
Suprapunere	acoperire pozitiva
Display status semnal	LED
Presiune de pilotare [Mpa]	0,3 ... 1 MPa
Presiune de comanda	3 ... 10 bar
Rata debitului ventilului	4.000 l/min
Debitul ventilului pe placa de baza individuala	2.400 l/min
Debitul ventilul pneumatic conectat	2.800 l/min
Durata de comutare	18 ms
Durata de anclansare	100 %
Impuls maxim pozitiv de test la semnal 0	1.000 μs
Impuls maxim negativ de test la semnal 1	3.500 μs
Consum maxim de curent	72 mA
Curent nominal de anclansare la bobina	165 mA pana la 30 ms
Curent nominal la scaderea curentului	35 mA dupa 30 ms
Caracteristica bobina	24 V DC: 1.6 W
Oscilatii admisibile ale tensiunii	+/- 10 %
mediu de operare	Aer comprimat conform ISO 8573-1:2010 [7:4:4]

Caracteristica	valoare
Indicatie pentru mediul de lucru si cel de pilotare	functionare cu lubrifiere posibila (necesara pentru alte operatii)
Rezistenta la vibratii	Test operational la nivel de severitate 2 conform FN 942017-4 si EN 60068-2-6
Rezistenta la soc	Testare la soc cu nivel 2 in conformitate cu FN 942017-5 si EN 60068-2-27
Clasa de rezistenta la coroziune KBK	0 - Fara rezistenta la coroziune
Conformitatea PWIS	VDMA24364-B1/B2-L
Temperatura medie	-5 ... 50 °C
Umiditatea relativa a aerului	0 - 90 %
Mediu de comanda	Aer comprimat conform ISO 8573-1:2010 [7:4:4]
Temperatura mediului	-5 ... 50 °C
Greutate produs	732 g
Conectare electrica	3 pini M12x1 mufa centrala design rotund
tip fixare	Pe placa de conectare
Racord aer auxiliar de comanda 12/14	Dimensiune placa conectare 2 conform ISO 5599-1
Racord exhaustare aer de comanda 82/84	la alegere: nu este captat conform standard colectat
Conexiune pneumatica 1	Dimensiune placa conectare 2 conform ISO 5599-1
Conexiune pneumatica 2	Dimensiune placa conectare 2 conform ISO 5599-1
Conexiune pneumatica 3	Dimensiune placa conectare 2 conform ISO 5599-1
Conexiune pneumatica 4	Dimensiune placa conectare 2 conform ISO 5599-1
Conexiune pneumatica 5	Dimensiune placa conectare 2 conform ISO 5599-1
Indicatie material	conform RoHS
Materialul etansarilor	FPM HNBR NBR
Materialul carcasei	Aluminiu turnat sub presiune PA
Materialul suruburilor	otel zincat