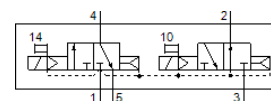
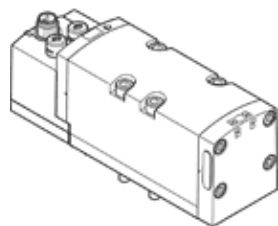


Ventil electromagnetic VSVA-B-T32H-AD-D2-1R5L

Cod: 566992

FESTO



Fisa tehnica

| Caracteristica | valoare |
|---|---|
| functie ventil | 2x3/2 deschis/inchis, monostabil |
| tip de actionare | electric |
| Latime | 52 mm |
| Debit nominal | 2.200 l/min |
| Presiune de operare Mpa | 0,3 ... 1 MPa |
| presiune de operare | 3 ... 10 bar |
| Structura constructiva | Sertar cu piston |
| Tip de revenire | arc pneumatic |
| Aprobare | C-Tick c CSA us (OL) c UL us - Recognized (OL) |
| Marcaj KC | KC-EMV |
| Simbol CE (vezi declaratia de conformitate) | conform directivei europene EMV |
| Marcaj UKCA (a se vedea declaratia de conformitate) | conform reglementărilor UK privind EMC conform reglementarilor UK RoHS |
| Tip de protectie | IP65 NEMA 4 |
| Deschidere nominala | 15 mm |
| Marimea ramei | 59 mm |
| Funcție de exhaustare a aerului | droselizabil Prin placa de droselizare Prin intermediul unei sub-baze individuale |
| Principiu de etansare | moale |
| pozitie instalare | Oricare |
| Corespunde normelor | ISO 5599-1 |
| Actionare manuala auxiliara | cu retinere cu impingere |
| Tip de comanda | pilotat |
| Alimentare cu aer a pilotului | intern |
| directie de curgere | nu este reversibil |
| Suprapunere | acoperire pozitiva |
| Display status semnal | LED |
| Rata debitului ventilului | 3.000 l/min |
| Debitul ventilului pe placa de baza individuala | 2.000 l/min |
| Debitul ventilul pneumatic conectat | 2.200 l/min |
| Durata de deconectare | 35 ms |
| Durata de conectare | 20 ms |
| Durata de anclansare | 100 % |
| Impuls maxim pozitiv de test la semnal 0 | 1.000 µs |
| Impuls maxim negativ de test la semnal 1 | 3.500 µs |
| Curent nominal de anclansare la bobina | 165 mA pana la 30 ms |
| Curent nominal la scaderea curentului | 35 mA dupa 30 ms |
| Caracteristica bobina | 24 V DC: 4.6 W |
| Oscilatii admisibile ale tensiunii | +/- 10 % |
| mediu de operare | Aer comprimat conform ISO 8573-1:2010 [7:4:4] |
| Indicatie pentru mediul de lucru si cel de pilotare | functionare cu lubrifiere posibila (necesara pentru alte operatii) |

| Caracteristica | valoare |
|--------------------------------------|---|
| Rezistenta la vibratii | Test operational la nivel de severitate 2 conform FN 942017-4 si EN 60068-2-6 |
| Rezistenta la soc | Testare la soc cu nivel 2 in conformitate cu FN 942017-5 si EN 60068-2-27 |
| Clasa de rezistenta la coroziune KBK | 0 - Fara rezistenta la coroziune |
| Conformitatea PWIS | VDMA24364-B1/B2-L |
| Temperatura medie | -5 ... 50 °C |
| Umiditatea relativa a aerului | 0 - 90 % |
| Mediu de comanda | Aer comprimat conform ISO 8573-1:2010 [7:4:4] |
| Temperatura mediului | -5 ... 50 °C |
| Greutate produs | 740 g |
| Conectare electrica | 3 pini M12x1 mufa centrala design rotund |
| tip fixare | Pe placa de conectare |
| Conexiune pneumatica 1 | Dimensiune placa conectare 2 conform ISO 5599-1 |
| Conexiune pneumatica 2 | Dimensiune placa conectare 2 conform ISO 5599-1 |
| Conexiune pneumatica 3 | Dimensiune placa conectare 2 conform ISO 5599-1 |
| Conexiune pneumatica 4 | Dimensiune placa conectare 2 conform ISO 5599-1 |
| Conexiune pneumatica 5 | Dimensiune placa conectare 2 conform ISO 5599-1 |
| Indicatie material | conform RoHS |
| Materialul etansarilor | FPM HNBR NBR |
| Materialul carcasei | Aluminiu turnat sub presiune PA |
| Materialul suruburilor | otel zincat |