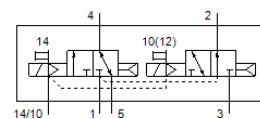


Ventil electromagnetic VUVG-L10-T32H-AZT-M5-1P3

Cod: 566465

FESTO



Fisa tehnica

Caracteristica	valoare
functie ventil	2x3/2 deschis/inchis, monostabil
tip de actionare	electric
Dimensiune ventil	10 mm
Debit nominal	150 l/min
Presiune de operare Mpa	0,15 ... 1 MPa
presiune de operare	1,5 ... 10 bar
Structura constructiva	Sertar cu piston
Tip de revenire	arc pneumatic
Aprobare	RCM Mark c UL us - Recognized (OL)
Tip de protectie	IP40 IP65 cu priza
Deschidere nominala	2,7 mm
Funcție de exhaustare a aerului	droselizabil
Principiu de etansare	moale
pozitie instalare	Oricare
Actionare manuala auxiliara	cu retinere cu impingere acoperit
Tip de comanda	pilotat
Alimentare cu aer a pilotului	extern
Suprapunere	acoperire pozitiva
Presiune de pilotare [Mpa]	0,15 ... 0,8 MPa
Presiune de comanda	1,5 ... 8 bar
Compatibilitate la vacuum	nu
Durata de deconectare	15 ms
Durata de conectare	6 ms
Durata de anclansare	100 %
Impuls maxim pozitiv de test la semnal 0	700 µs
Impuls maxim negativ de test la semnal 1	900 µs
Caracteristica bobina	24 V DC: 1 W 24 V DC: Faza de curent redus 0,3 W, Faza de curent mare 1,0 W
Oscilatii admisibile ale tensiunii	+/- 10 %
mediu de operare	Aer comprimat conform ISO 8573-1:2010 [7:4:4]
Indicatie pentru mediul de lucru si cel de pilotare	functionare cu lubrifiere posibila (necesara pentru alte operatii)
Rezistenta la vibratii	Test operational la nivel de severitate 2 conform FN 942017-4 si EN 60068-2-6
Restrictie de temperatura ambientala si mediu	fara scaderea curentului de retinere -5 - 50 °C
Rezistenta la soc	Testare la soc cu nivel 2 in conformitate cu FN 942017-5 si EN 60068-2-27
Clasa de rezistenta la coroziune KBK	2 - Rezistenta moderata la coroziune
Conformitatea PWIS	VDMA24364-B1/B2-L
Temperatura medie	-5 ... 60 °C
Mediu de comanda	Aer comprimat conform ISO 8573-1:2010 [7:4:4]

Caracteristica	valoare
Temperatura mediului	-5 ... 60 °C
Greutate produs	55 g
Conectare electrica	prin placa de racordare electrica
tip fixare	Pe bara de racordare cu orificiu la alegere:
Racord aer auxiliar de comanda 12/14	M3
Conexiune pneumatica 1	M5
Conexiune pneumatica 2	M5
Conexiune pneumatica 3	M5
Conexiune pneumatica 4	M5
Conexiune pneumatica 5	M5
Indicatie material	conform RoHS
Materialul etansarilor	HNBR NBR
Materialul carcasei	Aliaj de aluminiu forjat