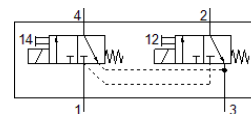
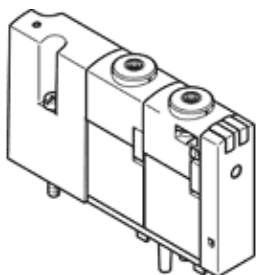


# Ventil electromagnetic VOVC-BT-T32C-MT-F-1T1

Cod: 565450

FESTO



## Fisa tehnica

Caracteristica	valoare
functie ventil	2x3/2 inchis, monostabil
tip de actionare	electric
Dimensiune ventil	10 mm
Presiune de operare Mpa	0 ... 0,8 MPa
presiune de operare	0 ... 8 bar
Presiune de operare	0 ... 116 psi
Structura constructiva	Ventil cu scaun si revenire cu arc
Tip de revenire	arcuri mecanice
Tip de protectie	IP40
Aprobare	c UL us - Recognized (OL)
Deschidere nominala	0,65 mm
Functie de exhaustare a aerului	nedroselizabil
Principiu de etansare	moale
pozitie instalare	Oricare
Actionare manuala auxiliara	cu retinere cu impingere
Tip de comanda	direct
directie de curgere	nu este reversibil
Suprapunere	acoperire negativa
Display status semnal	LED
valoare b	0,24
Valoare C	0,048 l/sbar
Rata debitului ventilului	10 l/min
Debitul ventilul pneumatic conectat	10 l/min
Durata de deconectare	4,7 ms
Durata de conectare	5,2 ms
Impuls maxim pozitiv de test la semnal 0	600 µs
Impuls maxim negativ de test la semnal 1	800 µs
Caracteristica bobina	24 V DC: Faza de curent redus 0,3 W, Faza de curent mare 1,0 W
Oscilatii admisible ale tensiunii	+/- 10 %
mediu de operare	Aer comprimat conform ISO 8573-1:2010 [7:4:4]
Indicatie pentru mediul de lucru si cel de pilotare	functionare cu lubrifiere posibila (necesara pentru alte operatii)
Clasa de rezistenta la coroziune KBK	1 - Rezistenta redusa la coroziune
Conformitatea PWIS	VDMA24364-B2-L
Temperatura medie	-5 ... 50 °C
Mediu de comanda	Aer comprimat conform ISO 8573-1:2010 [7:4:4]
Temperatura mediului	-5 ... 50 °C
Greutate produs	30 g
Conectare electrica	prin placa de conectare
Conexiune pneumatica 1	Placa de conectare
Conexiune pneumatica 2	Placa de conectare
Conexiune pneumatica 3	Placa de conectare
Conexiune pneumatica 4	Placa de conectare
Indicatie material	conform RoHS
Materialul etansarilor	NBR PU
Materialul carcasei	ranforsat PA