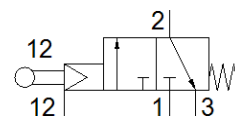


# Ventil cu bila VMEM-BTCZ-M32C-M-G18

Cod: 563773

FESTO

Acest produs este adecvat pentru operarea cu vacuum.



## Fisa tehnica

Caracteristica	valoare
functie ventil	3/2 inchis, monostabil
tip de actionare	mecanic
Latime	20 mm
Debit nominal	500 l/min
presiune de operare	-0,95 ... 8 bar
Structura constructiva	scaun tip taler
Tip de revenire	arcuri mecanice
Deschidere nominala	4 mm
Instructiuni de utilizare	nu se utilizeaza ca opritor mecanic
Tip de comanda	pilotat
Alimentare cu aer a pilotului	extern
Presiune de comanda	3,5 ... 8 bar
Viteza maxima de actionare la actionarea axiala	0,6 m/s
Viteza maxima de actionare la actionarea laterala	0,2 m/s
Frecventa maxima de comutare	3 Hz
mediu de operare	Aer comprimat conform ISO 8573-1:2010 [7:-:-]
Indicatie pentru mediul de lucru si cel de pilotare	functionare cu lubrifiere posibila (necesara pentru alte operatii)
Clasa de rezistenta la coroziune KBK	2 - Rezistenta moderata la coroziune
Temperatura medie	-10 ... 60 °C
Temperatura mediului	-10 ... 60 °C
forta de actionare	44 N
Forta maxima pe actionare	80 N
Forta laterala maxima pe actuator	30 N
Greutate produs	148 g
tip fixare	la alegere: Montare pe panou frontal cu orificiu
Conexiune pneumatica 1	G1/8
Conexiune pneumatica 2	G1/8
Conexiune pneumatica 3	G1/8
Indicatie material	conform RoHS
Informatii material capac	Aliaj de aluminiu forjat eloxat
Informatii material etansari	NBR
Informatii referitoare la material pentru carcasa	Aliaj de aluminiu forjat eloxat