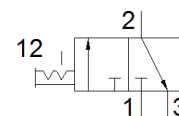


Ventil de pornire MS9-EM-NG-S-VS

Cod: 562954

FESTO

manual, cu amortizor de zgomot, directie de curgere: de la stanga la dreapta.



Fisa tehnica

Caracteristica	valoare
serie	MS
marime de fabricatie	9
Marimea ramei	90 mm
Structura constructiva	Sertar cu piston
tip de actionare	manual
Principiu de etansare	moale
Funcție de exhaustare a aerului	nedroselizabil
Blocare regulator	Buton rotativ cu opritor
Tip de revenire	Functionare fortata
Tip de comanda	direct
functie ventil	3/2 bistabil
presiune de operare	0 ... 20 bar
Debit nominal	18.000 l/min
Debit nominal standard 2-3	14.100 l/min
mediu de operare	Aer comprimat conform ISO 8573-1:2010 [7:4:4]
Indicatie pentru mediul de lucru si cel de pilotare	functionare cu lubrifiere posibila (necesara pentru alte operatii)
Clasa de rezistenta la coroziune KBK	2 - Rezistenta moderata la coroziune
Indicatie material	conform RoHS
Conformitatea PWIS	VDMA24364-B2-L
Temperatura medie	-10 ... 60 °C
Nivel presiune zgomot	93 dB(A)
Temperatura mediului	-10 ... 60 °C
tip fixare	montare in linie cu accesorii la alegere:
pozitie instalare	Oricare
Greutate produs	2.400 g
Conexiune pneumatica 3	G1
Materialul glisierii pistonului	POM
Materialul etansarilor	NBR
Materialul carcasei	Aluminiu turnat sub presiune