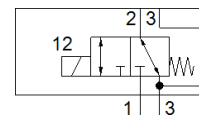
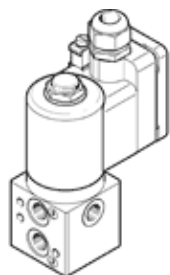


# Distribuitor cu comanda electrica VOFD-LT-M32-MN-FG14-1UK4-EX4ME

Cod: 562886

FESTO



## Fisa tehnica

Caracteristica	valoare
functiune de ventil	3/2 inchis, monostabil
tip de actionare	electric
latime	51 mm
debit nominal normal	450 l/min
presiune de operare	0 ... 10 bar
structura constructiva	ventil cu scaun actionat direct
tip de revenire	arcuri mecanice
tip de protectie	IP65
deschidere nominala	5 mm
principiu de etansare	moale
pozitie instalare	oricare
actionare manuala auxiliara	fara
tip de comanda	direct
directia de curgere	nu este reversibil
Safety Integrity Level (SIL)	bis SIL 3 High Demand mode pana la SIL 3 high demand mode.
compatibilitate la vacuum	da
Debit Kv alimentare	0,36 m3/h
Debit Kv exhaustare	0,36 m3/h
durata de deconectare	9 ms
durata de conectare	45 ms
durata de anclansare	100%
caracteristica bobina	24 V AC: 3.5 VA 24 V DC: 3.5 W
oscilatii admisibile ale tensiunii	-15 % / +10 %
Gaz categoria ATEX	II 2G
tip gaz cu protectie la explozie si aprindere	Ex emb II T6, T5
Praf categoria ATEX	II 2D
tip praf cu protectie la aprindere si explozie	Ex tD A21 IP65 T80°C, T95°C
Explosion-proof ambient temperature	T80°C: -20°C ≤ Ta ≤ +50°C T95°C: -20°C ≤ Ta ≤ +60°C
departament eliberare certificate	PTB 08 ATEX 2033 X
mediu de operare	Aer comprimat conform ISO8573-1:2010 [:-:-]
Simbol CE (vezi declaratia de conformitate)	conform directivei europene de protectie Ex (ATEX)
temperatura ambientala extinsa	-25 - 60 °C Low Demand mode
clasa de rezistenta la coroziune KBK	4
temperatura mediului	-10 ... 60 °C -10 ... 60 °C
greutate produs	1.140 g
racord electric	Conectare individuala, cablu filetata M20x1.5
racord pneumatic 1	G1/4
racord pneumatic 2	G1/4 conexiuni NAMUR
racord pneumatic 3	G1/4
racord pneumatic 4	conexiuni NAMUR

Caracteristica	valoare
indicatie material	contine substante cu LABS conform RoHS
informatii referitoare la material pentru etansari	NBR
informatii referitoare la material pentru carcasa	aluminu placat cu metal