

# Ventil pneumatic

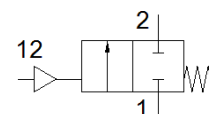
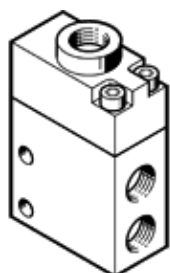
## VL-2-1/4

Cod: 561601

Produsul urmeaza a fi scos din fabricatie

Modelul urmeaza a fi scos din fabricatie. Este disponibil pana in 2018. Vezi Support Portal pentru produse alternative.

FESTO



### Fisa tehnica

Caracteristica	valoare
functie ventil	2/2 inchis, monostabil
tip de actionare	pneumatic
Latime	25 mm
Debit nominal	600 l/min
presiune de operare	0 ... 10 bar
Structura constructiva	scaun tip taler
Tip de revenire	arcuri mecanice
Deschidere nominala	7 mm
pozitie instalare	Oricare
Presiune de comanda	1,2 ... 4 bar
Durata de deconectare	17 ms
Durata de conectare	10 ms
mediu de operare	Aer comprimat conform ISO 8573-1:2010 [7:4:4]
Indicatie pentru mediul de lucru si cel de pilotare	functionare cu lubrifiere posibila (necesara pentru alte operatii)
Clasa de rezistenta la coroziune KBK	2 - Rezistenta moderata la coroziune
Temperatura medie	-10 ... 60 °C
Temperatura mediului	-10 ... 60 °C
Greutate produs	260 g
tip fixare	cu orificiu
Racord aer de comanda 12	G1/4
Conexiune pneumatica 1	G1/4
Conexiune pneumatica 2	G1/4
Informatii material etansari	NBR
Informatii referitoare la material pentru carcasa	Aluminiu eloxat