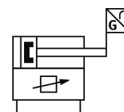
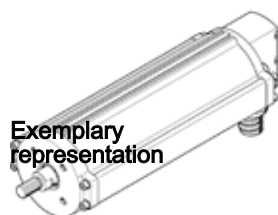


# Actionare liniara DFPI-100- -ND2P-C1V-P

Cod: 561380

FESTO

cu traductor deplasare integrat, pozitioner si bloc ventile.



## Fisa tehnica

Caracteristica	valoare
marime de fabricatie actionari de pozitionari	100
forma gaurii de flansa	F07
cursa	40 ... 990 mm
rezerva de cursa	3 mm
diametru piston	100 mm
bazat pe norme	DIN 3358
amortizare	nu amortizare
pozitie instalare	oricare
modul de functionare	cu actiune dubla
structura constructiva	tija de piston teava de cilindru
utilizare in afara domeniului	C1 - zone de utilizare protejate la intemperii
recunoasterea pozitiei	pentru senzor de proximitate cu sistem de masurare a caili integrat
principiul de masurare al sistemului de masurare a pozitiei	potentiometru
protectie contra inversarii polaritatii	pentru tensiune de operare pentru valoare de referinta initializare conectare
presiune de operare	3 ... 8 bar
presiune nominala de operare	6 bar
viteza maxima de iesire	0,074 m/s
viteza maxima de intrare	0,071 m/s
Domeniul tensiunilor de operare DC	21,6 ... 26,4 V
tensiune nominala de operare DC	24 V
Gaz categoria ATEX	II 3G
tip gaz cu protectie la explozie si aprindere	Ex nA II T4 X
Praf categoria ATEX	II 3D
tip praf cu protectie la aprindere si explozie	Ex tD A22 IP65/67/69k T120°C X
Explosion-proof ambient temperature	-5°C ≤ Ta ≤ +50°C
mediu de operare	Compressed air in accordance with ISO8573-1:2010 [7:4:4]
Note on operating and pilot medium	Lubricated operation possible (subsequently required for further operation)
Simbol CE (vezi declaratia de conformitate)	conform directivei europene EMV conform directivei europene de protectie Ex (ATEX)
rezistenta la socuri permanente, conform DIN/IEC 68 partea 2-82	testat dupa gradul de severitate 2
clasa de rezistenta la coroziune KBK	3
umiditatea relativa a aerului	5 - 95 % cu condensare
tip de protectie	IP65 IP67 IP69K NEMA 4 in stare montata conform IEC 60529

Caracteristica	valoare
rezistentă la oscilații conform DIN/IEC 68 partea 2-6	testat după gradul de severitate 2
temperatura mediului	-5 ... 50 °C
forță teoretică la 6 bar, revenire	4.417 N
forță teoretică la 6 bar, înaintare	4.712 N
Consum aer pe retur pe 10 mm cursă	0,5153 l
Consum aer pe avans 10 mm cursă	0,5498 l
masă miscată la 0 mm cursă	1.228 g
adaos de greutate la 10 mm cursă	80 g
greutate suplimentară encoder per 10 mm	2 g
greutatea de bază la 0 mm cursă	5.237 g
adaos de masă la 10 mm cursă	27 g
dimensiune zona zero	2 %
Lungimea maximă a conductelor	30 m
racord electric	cu 5 poli fisa dreapta / clema filetată
tip fixare	pe flansa conform DIN 3358
racord pneumatic	calibrat la exterior pentru furtun cu diametru exterior 8 mm
indicatie material	contine substante cu LABS conform RoHS
informatii referitoare la material pentru capac	aliaj maleabil aluminiu eloxat
informatii referitoare la material pentru capac jos	aliaj maleabil aluminiu eloxat
informatii referitoare la material pentru etansari	NBR TPE-U(PU)
informatii referitoare la material pentru tija de piston	otel inoxidabil inalt aliat
informatii referitoare la material pentru suruburi	otel inoxidabil inalt aliat
informatii referitoare la material pentru teava de cilindru	aliaj maleabil aluminiu eloxat