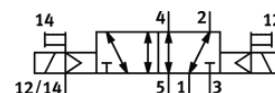
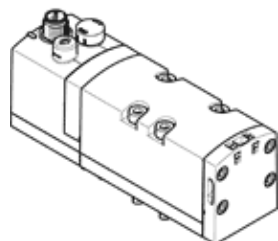


Ventil electromagnetic VSVA-B-B52-ZD-D1-1R5L

Cod: 561374

FESTO



Fisa tehnica

Caracteristica	valoare
functie ventil	5/2 bistabil
tip de actionare	electric
Latime	42 mm
Debit nominal	1.300 l/min
Presiune de operare Mpa	-0,09 ... 1,6 MPa
presiune de operare	-0,9 ... 16 bar
Structura constructiva	Sertar cu piston
Aprobare	c UL us - Recognized (OL)
Tip de protectie	IP65 NEMA 4
Deschidere nominala	11 mm
Marimea ramei	43 mm
Funcție de exhaustare a aerului	droselizabil Prin placa de droselizare Prin intermediul unei sub-baze individuale
Principiu de etansare	moale
pozitie instalare	Oricare
Corespunde normelor	ISO 5599-1
Actionare manuala auxiliara	cu retinere cu impingere
Tip de comanda	pilotat
Alimentare cu aer a pilotului	extern
directie de curgere	Oricare
Suprapunere	acoperire pozitiva
Display status semnal	LED
Presiune de pilotare [Mpa]	0,3 ... 1 MPa
Presiune de comanda	3 ... 10 bar
Rata debitului ventilului	2.000 l/min
Debitul ventilului pe placa de baza individuala	1.400 l/min
Debitul ventilul pneumatic conectat	1.300 l/min
Durata de comutare	16 ms
Durata de anclansare	100 %
Impuls maxim pozitiv de test la semnal 0	1.400 µs
Impuls maxim negativ de test la semnal 1	900 µs
Consum maxim de curent	72 mA
Caracteristica bobina	24 V DC: 1.6 W
Oscilatii admisibile ale tensiunii	+/- 10 %
mediu de operare	Aer comprimat conform ISO 8573-1:2010 [7:4:4]
Indicatie pentru mediul de lucru si cel de pilotare	functionare cu lubrifiere posibila (necesara pentru alte operatii)
Rezistenta la vibratii	Test operational la nivel de severitate 2 conform FN 942017-4 si EN 60068-2-6
Rezistenta la soc	Testare la soc cu nivel 2 in conformitate cu FN 942017-5 si EN 60068-2-27
Clasa de rezistenta la coroziune KBK	0 - Fara rezistenta la coroziune
Conformitatea PWIS	VDMA24364-B1/B2-L
Temperatura medie	-5 ... 50 °C

Caracteristica	valoare
Umiditatea relativa a aerului	0 - 90 %
Mediu de comanda	Aer comprimat conform ISO 8573-1:2010 [7:4:4]
Temperatura mediului	-5 ... 50 °C
Greutate produs	439 g
Conectare electrica	3 pini M12x1 mufa centrala design rotund
tip fixare	Pe placa de conectare
Racord aer auxiliar de comanda 12/14	Dimensiune placa conectare 1 conform ISO 5599-1
Racord exhaustare aer de comanda 82/84	la alegere: nu este captat conform standard colectat
Conexiune pneumatica 1	Dimensiune placa conectare 1 conform ISO 5599-1
Conexiune pneumatica 2	Dimensiune placa conectare 1 conform ISO 5599-1
Conexiune pneumatica 3	Dimensiune placa conectare 1 conform ISO 5599-1
Conexiune pneumatica 4	Dimensiune placa conectare 1 conform ISO 5599-1
Conexiune pneumatica 5	Dimensiune placa conectare 1 conform ISO 5599-1
Indicatie material	conform RoHS
Materialul etansarilor	FPM HNBR NBR
Materialul carcasei	Aluminiu turnat sub presiune PA
Materialul suruburilor	otel zincat