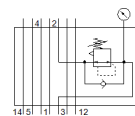
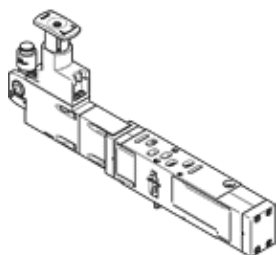


# Placa regulator VABF-S4-1-R2C2-C-6E

Cod: 560766

FESTO



## Fisa tehnica

| Caracteristica                                      | valoare  |
|---|--|
| Latime  | 26 mm  |
| bazat pe norme                                      | ISO 15407-2  |
| pozitie instalare                                   | Oricare  |
| Funcție de regulator                                | Presiune de iesire constanta<br>cu aerisire secundara              |
| Selectare manometru                                 | posibil  |
| Presiune de operare Mpa                             | 0,6 MPa  |
| presiune de operare                                 | 6 bar  |
| Domeniu reglare presiune Mpa                        | 0,2 ... 0,6 MPa  |
| Domeniu reglare presiune                            | 2 ... 6 bar  |
| Domeniu reglare presiune psi                        | 29 ... 87 psi  |
| presiune de intrare 1                               | 0,5 ... 10 bar   |
| Simbol CE (vezi declaratia de conformitate)         | conform directivei europene pentru echipamente cu tensiuni scazute |
| Marcaj UKCA (a se vedea declaratia de conformitate) | conform reglementarilor UK privind echipamentele electrice         |
| mediu de operare                                    | Aer comprimat conform ISO 8573-1:2010 [7:4:4]                      |
| Indicatie pentru mediul de lucru si cel de pilotare | functionare cu lubrifiere posibila (necesara pentru alte operatii) |
| Clasa de rezistenta la coroziune KBK                | 0 - Fara rezistenta la coroziune                                   |
| Conformitatea PWIS                                  | VDMA24364-B1/B2-L  |
| Tip de protectie                                    | IP65<br>NEMA 4   |
| Mediu de comanda                                    | Aer comprimat conform ISO 8573-1:2010 [7:4:4]                      |
| Temperatura mediului                                | -5 ... 50 °C   |
| Greutate produs                                     | 491 g  |
| Metoda de fixare pentru aranjare verticala          | Pe placa de racordare<br>Pe placa de baza individuala              |
| Racord manometru                                    | cu clema de fixare   |
| Materialul panoului de control                      | PA   |
| Materialul carcasei regulatorului                   | Aluminiu turnat sub presiune                                       |