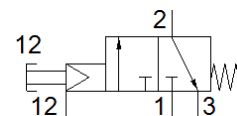


Ventil cu actiune manuala VHEM-PTCZ-M32C-M-G18

Cod: 558426

FESTO

Acest produs este adecvat pentru operarea cu vacuum.



Fisa tehnica

Caracteristica	valoare
functie ventil	3/2 inchis, monostabil
tip de actiune	manual
Latime	20 mm
Debit nominal	500 l/min
presiune de operare	-0,95 ... 8 bar
Structura constructiva	scaun tip taler
Tip de revenire	arcuri mecanice
Deschidere nominala	4 mm
Instructiuni de utilizare	numai actionat manual
Tip de comanda	pilotat
Alimentare cu aer a pilotului	extern
Presiune de comanda	3,5 ... 8 bar
mediu de operare	Aer comprimat conform ISO 8573-1:2010 [7:-:-]
Indicatie pentru mediul de lucru si cel de pilotare	functionare cu lubrifiere posibila (necesara pentru alte operatii)
Clasa de rezistenta la corozieune KBK	2 - Rezistenta moderata la corozieune
Temperatura medie	-10 ... 60 °C
Temperatura mediului	-10 ... 60 °C
forta de actiune	46 N
Greutate produs	198 g
tip fixare	la alegere: Montare pe panou frontal cu orificiu
Racord aer de comanda 12	M5
Conexiune pneumatica 1	G1/8
Conexiune pneumatica 2	G1/8
Conexiune pneumatica 3	G1/8
Indicatie material	conform RoHS
Materialul etansarilor	NBR
Materialul carcasei	Aliaj de aluminiu forjat eloxat