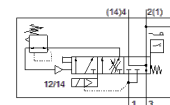


# Ventil soft-start VABF-S6-1-P5A4-N12-4-1-P

Cod: 558232

FESTO



## Fisa tehnica

Caracteristica	valoare
Impuls maxim pozitiv de test la semnal 0	2.500 $\mu$ s
Impuls maxim negativ de test la semnal 1	1.400 $\mu$ s
Rezistentă la vibrații	Test operational la nivel de severitate 2 conform FN 942017-4 și EN 60068-2-6
Rezistentă la soc	Testare la soc cu nivel 2 în conformitate cu FN 942017-5 și EN 60068-2-27
bazat pe norme	ISO 5599-2
tip de acționare	electric
Principiu de etansare	moale
poziție instalare	Oricare
Actionare manuală auxiliară	cu reținere auto resetare prin semnal de acționare electric
Structura constructivă	Sertar cu piston
Tip de revenire	arcuri mecanice
Tip de comandă	pilotat
Alimentare cu aer a pilotului	intern
direcție de curgere	nu este reversibil
funcție ventil	funcție de acumulare a presiunii
Funcție de element de comutare	inchizator
Recomandare la dinamizarea forțată	Frecvența de comutare minim 1/lună
inel magnetic de comutare	Poziție de comutare cu senzor
Presiune de operare Mpa	0,2 ... 1,2 MPa
presiune de operare	2 ... 12 bar
Setare presiune de comutare	0,4 MPa
Alimentare cu debit nominal	3.000 l/min
exhaustare cu debit nominal.	3.300 l/min
Tensiune nominală de operare DC	24 V
Caracteristică bobină	24 V DC: 2.5 W
Oscilații admisibile ale tensiunii	+/- 10 %
mediu de operare	Aer comprimat conform ISO 8573-1:2010 [7:4:4]
Indicație pentru mediul de lucru și cel de pilotare	funcționare cu lubrifiere posibilă (necesară pentru alte operații)
Clasa de rezistență la coroziune KBK	0 - Fără rezistență la coroziune
Conformitatea PWIS	VDMA24364-B1/B2-L
Tip de protecție	IP65 NEMA 4
Temperatura mediului	-5 ... 50 °C
Greutate produs	605 g
Conectare electrică	Oglinda de conectare tip C conform EN 175301-803 stecher conform EN 175301-803 design patrat
Racord senzor	stecher 4 pini M12x1
tip fixare	Pe placă de conectare
Racord aer auxiliar de comandă 12/14	Dimensiune placă conectare 1 conform ISO 5599-2

Caracteristica	valoare
Conexiune pneumatica 1	Dimensiune placa conectare 1 conform ISO 5599-2
Conexiune pneumatica 2	Dimensiune placa conectare 1 conform ISO 5599-2
Conexiune pneumatica 3	G1/2
Conexiune pneumatica 4	Dimensiune placa conectare 1 conform ISO 5599-2
Indicatie material	conform RoHS
Materialul etansarilor	HNBR NBR
Materialul carcasei	Aliaj de aluminiu forjat
Materialul suruburilor	otel zincat