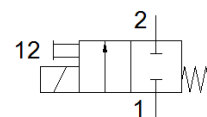
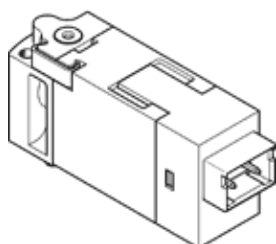


# Ventil electromagnetice MHA1-M1LCH-2/2G-1.5-HC

Cod: 557864

FESTO



## Fisa tehnica

Caracteristica	valoare
functie ventil	2/2 inchis, monostabil
tip de actionare	electric
Latime	10 mm
Debit nominal	30 l/min
presiune de operare	0 ... 1,5 bar
Structura constructiva	Ventil cu scaun si revenire cu arc
Tip de revenire	arcuri mecanice
Tip de protectie	IP40
Aprobare	RCM Mark
Simbol CE (vezi declaratia de conformitate)	conform directivei europene EMV in conformitate cu directivele EU RoHS
Marcaj UKCA (a se vedea declaratia de conformitate)	conform reglementărilor UK privind EMC conform reglementarilor UK RoHS
Deschidere nominala	1,5 mm
Marimea ramei	10 mm
Funcție de exhaustare a aerului	nedroselizabil
Principiu de etansare	moale
pozitie instalare	Oricare
Actionare manuala auxiliara	cu impingere
Tip de comanda	direct
directie de curgere	nu este reversibil
Display status semnal	LED
presiune de operare reversibila	-0,95 ... 0 bar
Compatibilitate la vacuum	Da
Debit normal	30 l/min
Frecventa maxima de comutare	10 Hz
Durata de deconectare	6 ms
Durata de conectare	6 ms
Durata de anclansare	100 %
Caracteristica bobina	24 V DC: faza de curent redus 0,7 W, faza de curent mare 3 W
Oscilatii admisibile ale tensiunii	+/- 10 %
mediu de operare	Aer comprimat conform ISO 8573-1:2010 [7:4:4]
Indicatie pentru mediul de lucru si cel de pilotare	functionare cu lubrifiere posibila (necesara pentru alte operatii)
Rezistenta la vibratii	Test operational la nivel de severitate 2 conform FN 942017-4 si EN 60068-2-6
Rezistenta la soc	Testare la soc cu nivel 2 in conformitate cu FN 942017-5 si EN 60068-2-27
Clasa de rezistenta la coroziune KBK	2 - Rezistenta moderata la coroziune
Conformitatea PWIS	VDMA24364-B2-L
Temperatura de depozitare	-20 ... 60 °C
Temperatura medie	-5 ... 50 °C
Temperatura mediului	-5 ... 50 °C
Greutate produs	10 g
Lungimea maxima a conductelor	30 m
Conectare electrica	Stecher KMH
tip fixare	Pe placa de conectare

Caracteristica	valoare
Conexiune pneumatica 1	Placa de conectare
Conexiune pneumatica 11	Placa de conectare
Conexiune pneumatica 2	Placa de conectare
Indicatie material	conform RoHS
Materialul etansarilor	FPM HNBR NBR
Materialul carcasei	ranforsat PA ranforsat PPS
Materialul suruburilor	otel