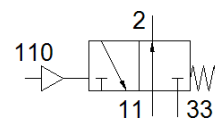
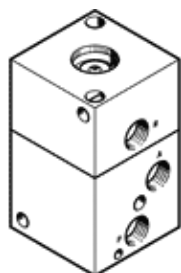


# Ventil de baza LOCB-3-1/4

Cod: 556345

FESTO



## Fisa tehnica

Caracteristica	valoare
functie ventil	3/2 deschis, monostabil
tip de actionare	pneumatic
Latime	50 mm
Debit nominal	600 l/min
Presiune de operare Mpa	0,2 ... 1 MPa
presiune de operare	2 ... 10 bar
Structura constructiva	scaun tip taler
Tip de revenire	arcuri mecanice
Deschidere nominala	6,5 mm
pozitie instalare	Oricare
Presiune de pilotare [Mpa]	0,1 ... 1 MPa
Presiune de comanda	1 ... 10 bar
mediu de operare	Aer comprimat conform ISO 8573-1:2010 [7:4:4]
Indicatie pentru mediul de lucru si cel de pilotare	functionare cu lubrifiere posibila (necesara pentru alte operatii)
Clasa de rezistenta la coroziune KBK	2 - Rezistenta moderata la coroziune
Conformitatea PWIS	VDMA24364-B1/B2-L
Temperatura medie	-10 ... 60 °C
Temperatura mediului	-10 ... 60 °C
Greutate produs	495 g
tip fixare	cu orificiu
Racord aer de comanda 12	M20x1
Conexiune pneumatica 1	G1/4
Conexiune pneumatica 2	G1/4
Conexiune pneumatica 3	G1/4
Materialul etansarilor	NBR
Materialul carcasei	Aluminiu eloxat