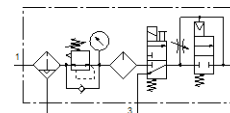


Combinatie de unitati de preparare aer MSB6N-1/2:J2M1D7A1-WP

Cod: 550510

FESTO

compus din filtru regulator, ventil electric on-off, ventil pneumatic soft-start, placa de montare pe perete. Presiunea maxima de iesire 9 bar, filtru 40 µm, cu manometru, capac blocabil, pahar din plastic cu protectie din plastic, purjare automata, directia curgerii de la stanga la dreapta.



Fisa tehnica

| Caracteristica | valoare |
|---|--|
| marime de fabricatie | 6 |
| serie | MS |
| Blocare regulator | Buton rotativ cu opritor cu accesorii care pot fi inchise |
| pozitie instalare | vertical +/- 5° |
| Finetea filtrului | 40 µm |
| purjare | complet automat |
| Structura constructiva | ventil de start ventil on-off Filtru regulator cu manometru lubrifiant standard cu ceata de ulei |
| Funcie de regulator | Presiune de iesire constanta cu compensare a presiunii initiale cu aerisire secundara cu debit invers |
| Protectie pahar | pahar de protectie din material plastic |
| Afisarea presiunii | cu manometru |
| presiune de operare | 4,5 ... 10 bar |
| Domeniu reglare presiune | 4 ... 9 bar |
| Debit nominal | 2.000 l/min |
| Caracteristica bobina | 24 V DC: 2.5 W |
| mediu de operare | Aer comprimat conform ISO 8573-1:2010 [7:4:-] Gaze inerte |
| Indicatie pentru mediul de lucru si cel de pilotare | functionare cu lubrifiere posibila (necesara pentru alte operatii) |
| Clasa de rezistenta la coroziune KBK | 2 - Rezistenta moderata la coroziune |
| Conformitatea PWIS | VDMA24364-B1/B2-L |
| Temperatura de depozitare | -10 ... 60 °C |
| Food-safe | Vedeti informatiile suplimentare despre material |
| Clasa de purtate a aerului la iesire | Aer comprimat conform ISO 8573-1:2010 [7:4:-] |
| Temperatura medie | 5 ... 50 °C |
| Temperatura mediului | 5 ... 50 °C |
| Greutate produs | 3.000 g |
| tip fixare | cu accesorii |
| Conexiune pneumatica 1 | 1/2 NPT |
| Conexiune pneumatica 2 | 1/2 NPT |
| Conexiune pneumatica 3 | G1/2 |
| Indicatie material | conform RoHS |
| Materialul carcasei | Aluminiu turnat sub presiune |
| Materialul paharului | PC |