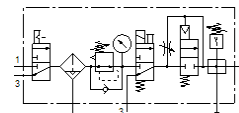
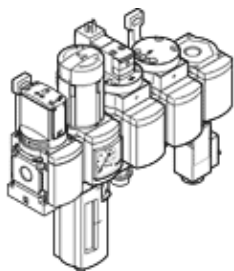


Combinatie de unitati de preparare aer MSB6N-1/2:C3J2D7A1F3-WP

Cod: 550501

FESTO

format din ventil on-off, filtru regulator, ventil electric on-off, ventil soft-start, modul de comutare cu comutator de presiune dar fara display, placa de montare pe perete. Presiunea maxima la iesire 9 bar, filtru 40 µm, cu manometru, capac blocabil, pahar din plastic cu protectie din plastic, purjare automata, directie curgere de la stanga la dreapta.



Fisa tehnica

Caracteristica	valoare
marime de fabricatie	6
serie	MS
Blocare regulator	Buton rotativ cu opritor cu accesorii care pot fi inchise
pozitie instalare	vertical +/- 5°
Finetea filtrului	40 µm
purjare	complet automat
Structura constructiva	Modul de ramificare ventil de start Releu de presiune ventil on-off Filtru regulator cu manometru
Functie de regulator	Presiune de iesire constanta cu compensare a presiunii initiale cu aerisire secundara cu debit invers
Protectie pahar	pahar de protectie din material plastic
Afisarea presiunii	cu manometru
presiune de operare	4,5 ... 10 bar
Domeniu reglare presiune	4 ... 9 bar
Debit nominal	3.100 l/min
Caracteristica bobina	24 V DC: 2.5 W
mediu de operare	Aer comprimat conform ISO 8573-1:2010 [7:4:4] Gaze inerte
Indicatie pentru mediul de lucru si cel de pilotare	functionare cu lubrifiere posibila (necesara pentru alte operatii)
Clasa de rezistenta la coroziune KBK	2 - Rezistenta moderata la coroziune
Conformitatea PWIS	VDMA24364-B1/B2-L
Temperatura de depozitare	-10 ... 60 °C
Food-safe	Vedeti informatiile suplimentare despre material
Clasa de puritate a aerului la iesire	Aer comprimat conform ISO 8573-1:2010 [7:4:4]
Temperatura medie	5 ... 50 °C
Temperatura mediului	5 ... 50 °C
Greutate produs	3.500 g
tip fixare	cu accesorii
Conexiune pneumatica 1	1/2 NPT
Conexiune pneumatica 2	1/2 NPT
Conexiune pneumatica 3	G1/2
Indicatie material	conform RoHS
Materialul carcasei	Aluminiu turnat sub presiune
Materialul paharului	PC