

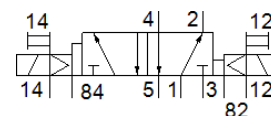
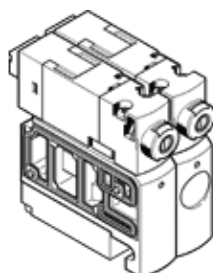
# Ventil electromagnetic CPVSC1-M1LH-J-H-M5

Cod: 547323

FESTO

pentru insula de ventile CPV-SC, conector M5.

Acest produs este adecvat pentru operarea cu vacuum.



## Fisa tehnica

Caracteristica	valoare
functie ventil	5/2 bistabil
tip de actionare	electric
Dimensiune ventil	10 mm
Debit nominal	170 l/min
Presiune de operare Mpa	-0,09 ... 0,7 MPa
presiune de operare	-0,9 ... 7 bar
Structura constructiva	Sertar cu piston
Tip de protectie	IP40
Funcție de exhaustare a aerului	nedroselizabil
Principiu de etansare	moale
pozitie instalare	Oricare
Actionare manuala auxiliara	cu retinere cu impingere
Tip de comanda	pilotat
Alimentare cu aer a pilotului	extern
directie de curgere	nu este reversibil
Suprapunere	acoperire pozitiva
Display status semnal	LED
Presiune de pilotare [Mpa]	0,3 ... 0,7 MPa
Presiune de comanda	3 ... 7 bar
Durata de comutare	8 ms
Caracteristica bobina	24 V DC: 1 W
mediu de operare	Aer comprimat conform ISO 8573-1:2010 [7:4:4]
Indicatie pentru mediul de lucru si cel de pilotare	functionare cu lubrifiere posibila (necesara pentru alte operatii)
Rezistenta la vibratii	Test operational la nivel de severitate 2 conform FN 942017-4 si EN 60068-2-6
Rezistenta la soc	Testare la soc cu nivel 2 in conformitate cu FN 942017-5 si EN 60068-2-27
Clasa de rezistenta la coroziune KBK	1 - Rezistenta redusa la coroziune
Conformitatea PWIS	VDMA24364-B2-L
Temperatura medie	-5 ... 50 °C
Temperatura mediului	-5 ... 50 °C
Greutate produs	56,5 g
Conectare electrica	2 pini stecher
tip fixare	cu orificiu
Racord exhaustare aer de comanda 82/84	conectare colectiva
Conexiune pneumatica 1	conectare colectiva
Conexiune pneumatica 2	M5
Conexiune pneumatica 3/5 combinata	conectare colectiva
Conexiune pneumatica 4	M5
Indicatie material	conform RoHS
Materialul etansarilor	NBR
Materialul carcasei	Aluminiu turnat sub presiune