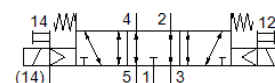
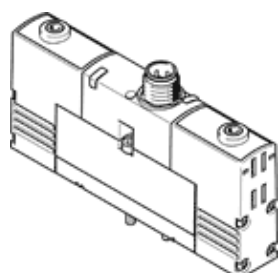


Ventil electromagnetic VSVA-B-P53E-ZH-A2-1R5L

Cod: 546782

FESTO

cu stecher central, tip rotund M12x1.



Fisa tehnica

| Caracteristica | valoare |
|---|---|
| functie ventil | 5/3 centru exhaustat |
| tip de actionare | electric |
| Latime | 18 mm |
| Debit nominal | 450 l/min |
| Presiune de operare Mpa | -0,09 ... 1 MPa |
| presiune de operare | -0,9 ... 10 bar |
| Structura constructiva | Sertar cu piston |
| Tip de revenire | arcuri mecanice |
| Aprobare | C-Tick c UL us - Recognized (OL) |
| Simbol CE (vezi declaratia de conformitate) | conform directivei europene EMV |
| Marcaj UKCA (a se vedea declaratia de conformitate) | conform reglementărilor UK privind EMC conform reglementarilor UK RoHS |
| Tip de protectie | IP65 |
| Deschidere nominala | 5 mm |
| Funcție de exhaustare a aerului | droselizabil |
| Principiu de etansare | moale |
| pozitie instalare | Oricare |
| Corespunde normelor | ISO 15407-1 VDMA 24563 |
| Actionare manuala auxiliara | cu impingere |
| Tip de comanda | pilotat |
| Alimentare cu aer a pilotului | extern |
| directie de curgere | reversibil |
| Suprapunere | acoperire pozitiva |
| protectie contra inversarii polaritatii | Pentru toate conexiunile electrice |
| Functii suplimentare | Reducerea curentului de retinere Oprire de siguranta |
| Display status semnal | LED |
| Presiune de pilotare [Mpa] | 0,3 ... 0,8 MPa |
| Presiune de comanda | 3 ... 8 bar |
| Rata debitului ventilului | 650 l/min |
| Debitul ventilului pe placa de baza individuala | 500 l/min |
| Debitul ventilul pneumatic conectat | 450 l/min |
| Durata de deconectare | 36 ms |
| Durata de conectare | 15 ms |
| Domeniul tensiunilor de operare DC | 21,6 ... 26,4 V |
| Durata de anclansare | 100 % |
| Impuls maxim pozitiv de test la semnal 0 | 500 µs |
| Impuls maxim negativ de test la semnal 1 | 500 µs |
| Caracteristica bobina | 24 V DC: faza de curent redus 1 W, faza de curent mare 2,4 W |
| mediu de operare | Aer comprimat conform ISO 8573-1:2010 [7:4:4] |
| Indicatie pentru mediul de lucru si cel de pilotare | functionare cu lubrifiere posibila (necesara pentru alte operatii) |

| Caracteristica | valoare |
|---|---|
| Rezistenta la vibratii | Test operational la nivel de severitate 2 conform FN 942017-4 si EN 60068-2-6 |
| Rezistenta la soc | Testare la soc cu nivel 2 in conformitate cu FN 942017-5 si EN 60068-2-27 |
| Clasa de rezistenta la coroziune KBK | 2 - Rezistenta moderata la coroziune |
| Conformitatea PWIS | VDMA24364-B1/B2-L |
| Temperatura medie | -5 ... 50 °C |
| Umiditatea relativa a aerului | 0 - 90 % |
| Protectia contra contactului direct si indirect | Protectie de joasa tensiune cu deconectare in siguranta (PELV) |
| Temperatura mediului | -5 ... 50 °C |
| Cuplu de strangere maxim la fixarea ventilului | 0,9 ... 1,1 Nm |
| Greutate produs | 140 g |
| Conectare electrica | 3 pini M12x1 mufa centrala design rotund |
| tip fixare | Pe placa de conectare |
| Indicatie material | conform RoHS |