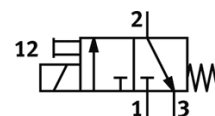
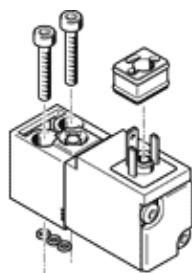


Distribuitor cu comanda electrica VSCS-B-M32-MT-WA-2AC1

Cod: 546263

FESTO

cu conectare cu stecher patrat, forma C.
Acest tip este potrivit pentru actionare cu vacuum.



Fisa tehnica

Caracteristica	valoare
functiune de ventil	3/2 inchis, monostabil
tip de actionare	electric
latime	17 mm
debit nominal normal	18 l/min
presiune de operare	-0,9 ... 10 bar
tip de revenire	arcuri mecanice
tip de protectie	IP65
bazat pe norme	ISO 15218
principiu de etansare	moale
pozitie instalare	oricare
corespunde normelor	ISO 15218
actionare manuala auxiliara	cu accesorii cu oprire cu impingere
tip de comanda	direct
directia de curgere	nu este reversibil
libertate de suprapunere	nu
durata de deconectare	16 ms
durata de conectare	10 ms
durata de anclansare	100%
caracteristica bobina	110 V AC: 50 Hz, Forta de tragere: 3 VA, Putere de mentinere: 2,4 VA 120 V AC: 60 Hz, Forta de tragere: 3 VA, Putere de mentinere: 2,4 VA
oscilatii admisibile ale tensiunii	la 50Hz: $\pm 10\%$ la 60 Hz: -17.5 to +10%
mediu de operare	Compressed air in accordance with ISO8573-1:2010 [7:4:4]
Note on operating and pilot medium	Lubricated operation possible (subsequently required for further operation)
clasa de rezistenta la coroziune KBK	2
temperatura mediului	-10 ... 50 °C -10 ... 50 °C
racord electric	conform DIN EN 175301-803 design C
racord pneumatic 1	placa de conectare
racord pneumatic 2	placa de conectare
racord pneumatic 3	placa de conectare
indicatie material	conform RoHS
informatii referitoare la material pentru etansari	NBR