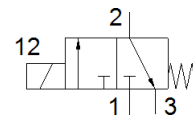
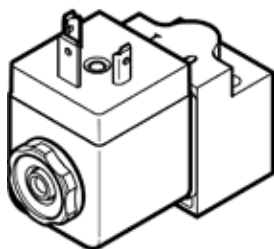


Distribuitor cu comanda electrica MD-3/2-24DC-PI-IA-EX

Cod: 546022

Produs in retragere de pe piata

FESTO



Fisa tehnica

Caracteristica	valoare
functiune de ventil	3/2 inchis, monostabil
tip de actionare	electric
latime	30 mm
debit nominal normal	13 l/min
presiune de operare	1 ... 8 bar
structura constructiva	scaun tip taler
tip de revenire	arcuri mecanice
tip de protectie	IP65
deschidere nominala	0,6 mm
marimea ramei	42 mm
functiune de evacuare a aerului	nedroselizabil
bazat pe norme	ISO 15218
principiu de etansare	moale
pozitie instalare	oricare
corespunde normelor	ISO 15218
actionare manuala auxiliara	fara
tip de comanda	direct
directia de curgere	nu este reversibil
libertate de suprapunere	nu
valoare b	0,52
valoare C	0,075 l/sbar
durata de deconectare	50 ms
durata de conectare	9 ms
durata de anclansare	100%
Consum curent necesar	27 mA
putere max.la intrare	1,6 W
tensiune max. la intrare	28 V
curent max.la intrare	115 mA
inductanta efectiva	neglijabil de mic
capacitate efectiva	neglijabil de mic
Gaz categoria ATEX	II 2G
tip gaz cu protectie la explozie si aprindere	Ex ia IIC T6 X
Praf categoria ATEX	II 2D
tip praf cu protectie la aprindere si explozie	Ex tD A21 IP65 T80°C X
Explosion-proof ambient temperature	-20°C ≤ Ta ≤ +50°C
departament eliberare certificate	PTB 09 ATEX 2043
mediu de operare	Aer comprimat conform ISO 8573-1:2010 [7:4:4]
Indicatie pentru mediul de lucru si cel de pilotare	functionare posibila cu ungere (necesara pentru alte operatii)
Simbol CE (vezi declaratia de conformitate)	conform directivei europene de protectie Ex (ATEX)
clasa de rezistenta la coroziune KBK	2
temperatura mediului	-20 ... 70 °C
greutate produs	140 g
racord electric	conform DIN EN 175301-803 design A
tip fixare	pe placa de conectare cu gaura de trecere

Caracteristica	valoare
racord pneumatic 1	placa de conectare
racord pneumatic 2	placa de conectare
racord pneumatic 3	M5
indicatie material	conform RoHS
informatii referitoare la material pentru etansari	HNBR VMQ