

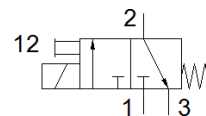
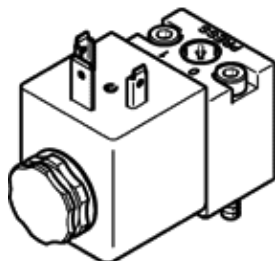
# Distribuitor cu comanda electrica MDH-3/2-110AC-PI

Cod: 546020

Produs in retragere de pe piata

comandat direct, cu bobina electromagnetica si actionare manuala de ajutor, fara priza de contact.

FESTO



## Fisa tehnica

Caracteristica	valoare
functiune de ventil	3/2 inchis, monostabil
tip de actionare	electric
latime	30 mm
debit nominal normal	20 l/min
presiune de operare	0,5 ... 10 bar
structura constructiva	scaun tip taler
tip de revenire	arcuri mecanice
tip de protectie	IP65 NEMA 4
deschidere nominala	0,8 mm
marimea ramei	100 mm
functiune de evacuare a aerului	nedroselizabil
bazat pe norme	ISO 15218
principiu de etansare	moale
pozitie instalare	oricare
corespunde normelor	ISO 15218
actionare manuala auxiliara	cu oprire cu impingere
tip de comanda	direct
directia de curgere	nu este reversibil
libertate de suprapunere	nu
valoare b	0,46
valoare C	0,075 l/sbar
durata de deconectare	8 ms
durata de conectare	12 ms
durata de anclansare	100%
caracteristica bobina	110 V AC: 50 Hz, putere la tragere 6,6 VA, putere la mentinere 4,0 VA 110 V AC: 60 Hz, putere la tragere 5,5 VA, putere la mentinere 3,0 VA
variatii de frecventa admisibile	+/- 10 %
oscilatii admisibile ale tensiunii	-15 % / +10 %
mediu de operare	Aer comprimat conform ISO 8573-1:2010 [7:4:4]
Indicatie pentru mediul de lucru si cel de pilotare	functionare posibila cu ungere (necesara pentru alte operatii)
Simbol CE (vezi declaratia de conformitate)	conform directivei europene pentru echipamente cu tensiuni scazute
clasa de rezistenta la coroziune KBK	2
temperatura mediului	-20 ... 60 °C -20 ... 60 °C
greutate produs	140 g
racord electric	conform DIN EN 175301-803 design A
tip fixare	pe placa de conectare cu gaura de trecere
racord pneumatic 1	placa de conectare
racord pneumatic 2	placa de conectare
racord pneumatic 3	nu este captat
indicatie material	conform RoHS
informatii referitoare la material pentru etansari	HNBR