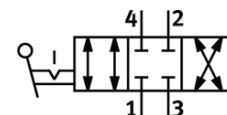
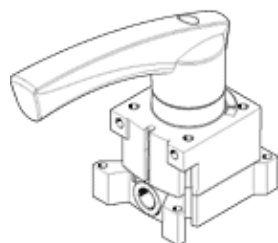


# Sertar comanda VHER-AH-M04C-N12-LD

Cod: 545268

FESTO

in versiunea metalica, cu detectarea pozitiei levierului manual,  
functionare ventil 4/3 cai normal inchis, directie evacuare laterala.  
Acest produs este disponibil doar de la Festo Gesellschaft SUA.



## Fisa tehnica

Caracteristica	valoare
functiune de ventil	4/3 inchis
tip de actionare	manual
debit nominal normal	3.500 l/min
presiune de operare	-0,95 ... 10 bar
structura constructiva	vana rotativa
deschidere nominala	12 mm
functiune de evacuare a aerului	droselizabil
principiu de etansare	dur
tip de comanda	direct
directia de curgere	reversibil
libertate de suprapunere	da
afisarea pozitiei de comutare	cu accesorii
mediu de operare	Aer comprimat conform ISO 8573-1:2010 [7:4:4]
Indicatie pentru mediul de lucru si cel de pilotare	functionare posibila cu ungere (necesara pentru alte operatii)
clasa de rezistenta la coroziune KBK	2
temperatura mediului	-20 ... 80 °C
moment de actionare	5 Nm
greutate produs	1.010 g
tip fixare	la alegere: montare pe panou cu gaura de trecere
racord pneumatic 1	NPT1/2-14
racord pneumatic 2	NPT1/2-14
racord pneumatic 3	NPT1/2-14
racord pneumatic 4	NPT1/2-14
indicatie material	Fara cupru si PFTE contine substante cu LABS
informatii referitoare la material pentru etansari	NBR
informatii referitoare la material pentru carcasa	aluminu turnat sub presiune