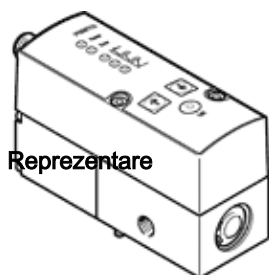


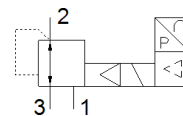
Ventil proportional pentru presiune VPPM-6-...

Cod: 543432

FESTO



Reprezentare



Fisa tehnica

Fisa date generala - valorile individuale depind de configuratia Dvs.

Caracteristica	valoare
Deschidere nominala, alimentare	6 mm
tip de actionare	electric
Principiu de etansare	moale
pozitie instalare	Oricare
Structura constructiva	Regulator cu membrana, pilotat
Rezistenta la scurt-circuit	Pentru toate conexiunile electrice
Nota de siguranta	Pozitie de siguranta VPPM: in caz de intrerupere a cablului de alimentare, presiunea la iesire este mentinuta neregulata.
protectie contra inversarii polaritatii	Pentru toate conexiunile electrice
Tip de revenire	arcuri mecanice
Tip de comanda	pilotat
functie ventil	Regulator de presiune proportional cu 3 cai
Tip afisaj	Afisaj LCD cu fundal luminos LED
Domeniu reglare presiune	0,02 ... 10 bar
presiune de intrare 1	0 ... 11 bar
Presiune alimentare 1 Mpa	0 ... 1,1 MPa
Debit nominal	380 ... 1.400 l/min
Domeniul tensiunilor de operare DC	21,6 ... 26,4 V
Consum maxim de curent	300 mA
Durata de anclansare	100 %
Consumul electric maxim	7 W
Pulsatii reziduale	10 %
mediu de operare	Aer comprimat conform ISO 8573-1:2010 [7:4:4] Gaze inerte
Indicatie pentru mediul de lucru si cel de pilotare	functionare cu lubrifiere imposibila
Aprobare	RCM Mark c UL us - Listed (OL)
Marcaj KC	KC-EMV
Simbol CE (vezi declaratia de conformitate)	conform directivei europene EMV in conformitate cu directivele EU RoHS
Marcaj UKCA (a se vedea declaratia de conformitate)	conform reglementărilor UK privind EMC conform reglementarilor UK RoHS
Departament eliberare certificate	UL E322346
Clasa de rezistenta la coroziune KBK	2 - Rezistenta moderata la coroziune
Conformitatea PWIS	VDMA24364-B1/B2-L
Temperatura medie	10 ... 50 °C
Tip de protectie	IP65
Temperatura mediului	0 ... 60 °C
Greutate produs	400 g
Linearitate	1 %FS
Histerezis	0,5 %FS
Repetabilitate	0,5 %FS
Precizie generala	1,25 %FS

Caracteristica	valoare
Coeficient temperatura	0,04 %/K
Acuratete de repetitie FS	0,5 %
Conectare electrica	8 pini M12 stecher prin placa de conectare
tip fixare	cu orificiu cu accesorii la alegere:
Conexiune pneumatica 1	G1/8
Conexiune pneumatica 2	G1/8
Conexiune pneumatica 3	G1/8
Indicatie material	conform RoHS
Materialul carcasei	Aliaj de aluminiu forjat eloxat