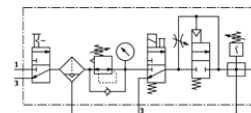
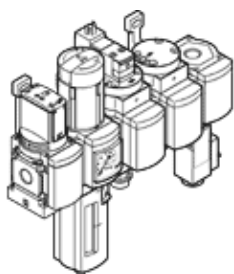


Combinatie aparate preparare MSB6-1/2:C3J4D7A1F3-WP

Cod: 542641

FESTO

compus din ventil on-off, filtru regulator, ventil electric on-off, ventil soft-start, placa de comutare cu comutator de presiune dar fara display, placa de montare pe perete. Presiunea maxima la iesire 9 bar, filtru 5 µm, cu manometru, capac blocabil, pahar plastic cu cos de plastic, purjare automata, directie curgere de la stanga la dreapta.



Fisa tehnica

| Caracteristica | valoare |
|---|--|
| marime de fabricatie | 6 |
| serie | MS |
| siguranta de actionare | buton rotativ cu opritor cu accesorii, poate fi inchis |
| pozitie instalare | vertical +/- 5° |
| finetea filtrului | 5 µm |
| evacuare condensat | complet automat |
| structura constructiva | modul de ramificatie ventil de refacere a presiunii releu de presiune ventil de anclansare filtru - regulator cu manometru |
| functiune de regulator | presiune de iesire constanta cu compensare a presiunii initiale cu aerisire secundara cu debit invers |
| protectie pahar | cos de protectie din material plastic |
| afisarea presiunii | cu manometru |
| presiune de operare | 4,5 ... 10 bar |
| domeniul de reglare a presiunii | 4 ... 9 bar |
| debit nominal normal | 3.000 l/min |
| caracteristica bobina | 24V DC: 2,5W |
| mediu de operare | Compressed air in accordance with ISO8573-1:2010 [7:4:4] Inert gases |
| Note on operating and pilot medium | Lubricated operation possible (subsequently required for further operation) |
| clasa de rezistenta la coroziune KBK | 2 |
| temperatura de depozitare | -10 ... 60 °C |
| clasa de puritate a aerului la iesire | Compressed air in accordance with ISO8573-1:2010 [6:4:4] |
| temperatura mediului | 5 ... 50 °C 5 ... 50 °C |
| greutate produs | 3.500 g |
| tip fixare | cu accesorii |
| racord pneumatic 1 | G1/2 |
| racord pneumatic 2 | G1/2 |
| racord pneumatic 3 | G1/2 |
| informatii referitoare la material pentru carcasa | aluminiu turnat sub presiune |
| informatii referitoare la material pentru pahar | PC |