

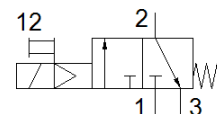
Ventil de pornire MS6-EE-1/2-10V24-S

Cod: 542602

★ Gama de produse standard

electric, cu amortizor de zgomot, directia debitului de tranzit de la stanga la dreapta.

FESTO



Fisa tehnica

Caracteristica	valoare
Structura constructiva	Sertar cu piston
tip de actionare	electric
Funcție de exhaustare a aerului	nedroselizabil
Actionare manuala auxiliara	cu impingere
Tip de revenire	arcuri mecanice
Tip de comanda	pilotat
functie ventil	3/2 inchis, monostabil
presiune de operare	4 ... 10 bar
Valoare C	29 l/sbar
valoare b	0,4
Debit nominal	7.000 l/min
Durata de anclansare	100 %
Caracteristica bobina	24 V DC: 2.5 W
Oscilatii admisibile ale tensiunii	+/- 10 %
mediu de operare	Aer comprimat conform ISO 8573-1:2010 [7:4:4] Gaze inerte
Indicatie pentru mediul de lucru si cel de pilotare	functionare cu lubrifiere posibila (necesara pentru alte operatii)
Clasa de rezistenta la coroziune KBK	2 - Rezistenta moderata la coroziune
Indicatie material	conform RoHS
Conformitatea PWIS	VDMA24364-B1/B2-L
Temperatura medie	-10 ... 60 °C
Tip de protectie	IP65
Temperatura mediului	-10 ... 50 °C
Aprobare	c UL us - Recognized (OL)
Food-safe	Vedeti informatiile suplimentare despre material
tip fixare	montare in linie cu accesorii la alegere:
pozitie instalare	Oricare
directie de curgere	nu este reversibil
Greutate produs	816 g
Conexiune pneumatica 1	G1/2
Conexiune pneumatica 2	G1/2
Conexiune pneumatica 3	G1/2
Alimentare cu aer a pilotului	intern
Conectare electrica	Oglinda de conectare tip C conform EN 175301-803 stecher conform DIN EN 175301-803 design patrat
Materialul etansarilor	NBR
Materialul carcusei	Aluminiu turnat sub presiune