

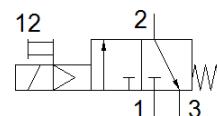
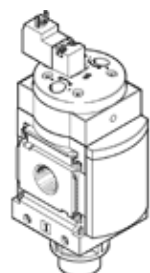
# Ventil de pornire MS6-EE-1/2-10V24

Cod: 542582

★ Gama de produse standard

electric, directia debitului: de la stanga la dreapta.

FESTO



## Fisa tehnica

Caracteristica	valoare
Structura constructiva	Sertar cu piston
tip de actionare	electric
Funcție de exhaustare a aerului	nedroselizabil
Actionare manuala auxiliara	cu impingere
Tip de revenire	arcuri mecanice
Tip de comanda	pilotat
functie ventil	3/2 inchis, monostabil
presiune de operare	4 ... 10 bar
Valoare C	29 l/sbar
valoare b	0,4
Debit nominal	7.000 l/min
Durata de anclansare	100 %
Caracteristica bobina	24 V DC: 2.5 W
Oscilatii admisibile ale tensiunii	+/- 10 %
mediu de operare	Aer comprimat conform ISO 8573-1:2010 [7:4:4] Gaze inerte
Indicatie pentru mediul de lucru si cel de pilotare	functionare cu lubrifiere posibila (necesara pentru alte operatii)
Clasa de rezistenta la coroziune KBK	2 - Rezistenta moderata la coroziune
Indicatie material	conform RoHS
Conformitatea PWIS	VDMA24364-B1/B2-L
Temperatura medie	-10 ... 60 °C
Tip de protectie	IP65
Temperatura mediului	-10 ... 50 °C
Aprobare	c UL us - Recognized (OL)
Food-safe	Vedeti informatiile suplimentare despre material
tip fixare	montare in linie cu accesorii la alegere:
pozitie instalare	Oricare
directie de curgere	nu este reversibil
Greutate produs	740 g
Conexiune pneumatica 1	G1/2
Conexiune pneumatica 2	G1/2
Conexiune pneumatica 3	G1/2
Alimentare cu aer a pilotului	intern
Conectare electrica	Oglinda de conectare tip C conform EN 175301-803 stecher conform DIN EN 175301-803 design patrat
Materialul etansarilor	NBR
Materialul carcasei	Aluminiu turnat sub presiune