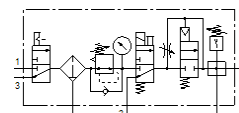
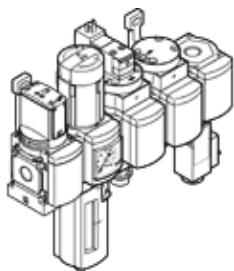


# Combinatie de unitati de preparare aer MSB6-1/2:C3J1D1A1F3-WP

Cod: 542269

FESTO

Constand din ventil manual of-off, filtru regulator, lubrifiant, ventil of-off electric, ventil soft-start, modul de ramificatie cu releu de presiune fara indicare, placa de fixare pe perete. Presiunea de iesire maxima 12 bar, filtru de 40 µm, cu manometru, buton reglare blocabil, pahar din plastic cu protectie din plastic, purjare manuala a condensului, directie de curgere de la stanga la dreapta.



## Fisa tehnica

Caracteristica	valoare
marime de fabricatie	6
serie	MS
Blocare regulator	Buton rotativ cu opritor cu accesorii care pot fi inchise
pozitie instalare	vertical +/- 5°
Finetea filtrului	40 µm
purjare	rotativ manual
Structura constructiva	Modul de ramificare ventil de start Releu de presiune ventil on-off Filtru regulator cu manometru
Funcctie de regulator	Presiune de iesire constanta cu compensare a presiunii initiale cu aerisire secundara cu debit invers
Protectie pahar	pahar de protectie din material plastic
Afisarea presiunii	cu manometru
presiune de operare	4,5 ... 18 bar
Domeniu reglare presiune	4 ... 12 bar
Debit nominal	3.100 l/min
Caracteristica bobina	24 V DC: 1.5 W
mediu de operare	Aer comprimat conform ISO 8573-1:2010 [7:4:4] Gaze inerte
Indicatie pentru mediul de lucru si cel de pilotare	functionare cu lubrifiere posibila (necesara pentru alte operatii)
Clasa de rezistenta la coroziune KBK	2 - Rezistenta moderata la coroziune
Conformitatea PWIS	VDMA24364-B1/B2-L
Temperatura de depozitare	-10 ... 60 °C
Food-safe	Vedeti informatiile suplimentare despre material
Clasa de purtate a aerului la iesire	Aer comprimat conform ISO 8573-1:2010 [7:4:4]
Temperatura medie	-10 ... 60 °C
Temperatura mediului	-10 ... 60 °C
Greutate produs	3.500 g
tip fixare	cu accesorii
Conexiune pneumatica 1	G1/2
Conexiune pneumatica 2	G1/2
Conexiune pneumatica 3	G1/2
Indicatie material	conform RoHS
Materialul carcasei	Aluminiu turnat sub presiune
Materialul paharului	PC