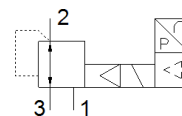
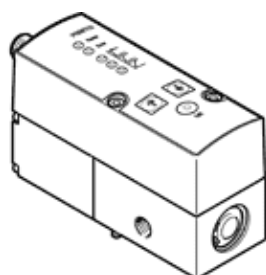


# Ventil proportional pentru presiune VPPM-6F-L-1-F-0L6H-A4N

Cod: 542249

FESTO

cu gestiune electrica a valorilor si circuit de control in doua trepte  
pentru caracteristica normala stabila si precisa.



## Fisa tehnica

Caracteristica	valoare
Deschidere nominala, alimentare	6 mm
Deschidere nominala, aerisire	4,5 mm
tip de actionare	electric
Principiu de etansare	moale
pozitie instalare	Oricare
Structura constructiva	Regulator cu membrana, pilotat
Rezistenta la scurt-circuit	Pentru toate conexiunile electrice
Nota de siguranta	Pozitie de siguranta VPPM: in caz de intrerupere a cablului de alimentare, presiunea la iesire este mentinuta neregulata.
protectie contra inversarii polaritatii	Pentru toate conexiunile electrice
Tip de revenire	arcuri mecanice
Tip de comanda	pilotat
functie ventil	Regulator de presiune proportional cu 3 cai
Tip afisaj	LED
Domeniu reglare presiune Mpa	0,006 ... 0,6 MPa
Domeniu reglare presiune	0,06 ... 6 bar
presiune de intrare 1	0 ... 8 bar
Presiune alimentare 1 Mpa	0 ... 0,8 MPa
Histerezis presiune maxima	0,03 bar
Debit nominal	900 l/min
Domeniul tensiunilor de operare DC	21,6 ... 26,4 V
Consum maxim de curent	300 mA
Durata de anclansare	100 %
Consumul electric maxim	7 W
Pulsatii reziduale	10 %
Iesire de comutare	NPN
Domeniu semnal, iesire analogica	4 - 20 mA
Domeniu semnal, intrare analogica	4 - 20 mA
mediu de operare	Aer comprimat conform ISO 8573-1:2010 [7:4:4] Gaze inerte
Indicatie pentru mediul de lucru si cel de pilotare	functionare cu lubrifiere imposibila
Aprobare	RCM Mark c UL us - Listed (OL)
Marcaj KC	KC-EMV
Simbol CE (vezi declaratia de conformitate)	conform directivei europene EMV in conformitate cu directivele EU RoHS
Marcaj UKCA (a se vedea declaratia de conformitate)	conform reglementărilor UK privind EMC conform reglementarilor UK RoHS
Departament eliberare certificate	UL E322346
Clasa de rezistenta la coroziune KBK	2 - Rezistenta moderata la coroziune
Conformitatea PWIS	VDMA24364-B1/B2-L
Temperatura medie	10 ... 50 °C
Tip de protectie	IP65

Caracteristica	valoare
Temperatura mediului	0 ... 60 °C
Greutate produs	400 g
Linearitate	1 %FS
Histerezis	0,5 %FS
Repetabilitate	0,5 %FS
Precizie generala	1,25 %FS
Coeficient temperatura	0,04 %/K
Acuratete de repetitie FS	0,5 %
Conectare electrica	8 pini M12 stecher
tip fixare	cu orificiu cu accesorii la alegere:
Conexiune pneumatica 1	Placa de conectare
Conexiune pneumatica 2	Placa de conectare
Conexiune pneumatica 3	Placa de conectare
Indicatie material	conform RoHS
Materialul carcasei	Aliaj de aluminiu forjat eloxat