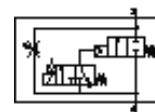
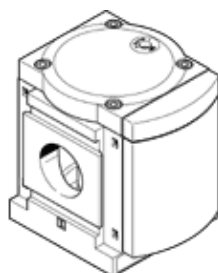


# Ventil soft-start MS12-DE-G-V24

Cod: 541498

FESTO

pentru presurizarea si exhaustarea lenta a instalatiilor pneumatice.



## Fisa tehnica

Caracteristica	valoare
Funcție de exhaustare a aerului	droselizabil
tip de actionare	electric
pozitie instalare	Oricare
Actionare manuala auxiliara	cu retinere cu impingere
Structura constructiva	Scaunul pistonului
Tip de revenire	arcuri mecanice
Tip de comanda	pilotat
Alimentare cu aer a pilotului	intern
directie de curgere	nu este reversibil
functie ventil	2/2
Afisarea pozitiei de comutare	cu accesorii
presiune de operare	3 ... 16 bar
Debit nominal	25.000 ... 42.000 l/min
Durata de anclansare	100 %
Caracteristica bobina	24 V DC: 8.4 W 42 V AC: 50 Hz, putere preluare 14,0 VA, putere mentinere 10,0 VA 42 V AC: 60 Hz, putere preluare 12,0 VA, putere mentinere 7,0 VA
mediu de operare	Aer comprimat conform ISO 8573-1:2010 [-:-:-]
Clasa de rezistenta la coroziune KBK	2 - Rezistenta moderata la coroziune
Conformitatea PWIS	VDMA24364-B1/B2-L
Temperatura medie	-10 ... 50 °C
Tip de protectie	IP65
Temperatura mediului	-10 ... 50 °C
Greutate produs	3.800 g
Conectare electrica	conform DIN EN 175301-803 design patrat
Display status semnal	cu accesorii
tip fixare	montare in linie cu accesorii la alegere:
Conexiune pneumatica 1	Modul baterie
Conexiune pneumatica 2	Modul baterie
Materialul etansarilor	NBR
Materialul carcasei	Aluminiu turnat sub presiune