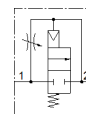
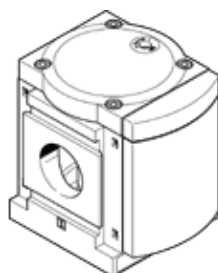


Ventil soft-start MS12-DL-G

Cod: 541497

FESTO

pentru presurizarea si exhaustarea lenta a instalatiilor pneumatice.



Fisa tehnica

Caracteristica	valoare
Funcție de exhaustare a aerului	droselizabil
tip de actionare	pneumatic
pozitie instalare	Oricare
Actionare manuala auxiliara	fara
Structura constructiva	Scaunul pistonului
Tip de revenire	arcuri mecanice
Tip de comanda	direct
Alimentare cu aer a pilotului	intern
directie de curgere	nu este reversibil
functie ventil	2/2
presiune de operare	2 ... 20 bar
Debit nominal	25.000 ... 42.000 l/min
mediu de operare	Aer comprimat conform ISO 8573-1:2010 [7:-:-]
Clasa de rezistenta la coroziune KBK	2 - Rezistenta moderata la coroziune
Conformitatea PWIS	VDMA24364-B1/B2-L
Temperatura medie	-10 ... 60 °C
Temperatura mediului	-10 ... 60 °C
Greutate produs	3.600 g
tip fixare	montare in linie cu accesorii la alegere:
Conexiune pneumatica 1	Modul baterie
Conexiune pneumatica 2	Modul baterie
Materialul etansarilor	NBR
Materialul carcasei	Aluminiu turnat sub presiune