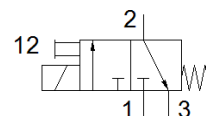
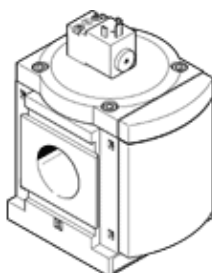


# Ventil de pornire MS12-EE-G-V24

Cod: 541496

FESTO

electric, pentru presurizarea si aerisirea instalatiilor pneumatice.



## Fisa tehnica

Caracteristica	valoare
Structura constructiva	Sertar cu piston
tip de actionare	electric
Funcție de exhaustare a aerului	nedroselizabil
Actionare manuala auxiliara	cu retinere cu impingere
Tip de revenire	arcuri mecanice
Tip de comanda	pilotat
functie ventil	3/2 inchis, monostabil
presiune de operare	3 ... 16 bar
Debit nominal	25.000 ... 32.000 l/min
Durata de anclansare	100 %
Caracteristica bobina	24 V DC: 4.5 W
Oscilatii admisibile ale tensiunii	+/- 10 %
mediu de operare	Aer comprimat conform ISO 8573-1:2010 [7:4:4] Gaze inerte
Indicatie pentru mediul de lucru si cel de pilotare	functionare cu lubrifiere posibila (necesara pentru alte operatii)
Clasa de rezistenta la coroziune KBK	2 - Rezistenta moderata la coroziune
Conformitatea PWIS	VDMA24364-B1/B2-L
Temperatura medie	-10 ... 50 °C
Tip de protectie	IP65
Temperatura mediului	-10 ... 50 °C
tip fixare	montare in linie cu accesorii la alegere:
pozitie instalare	Oricare
directie de curgere	nu este reversibil
Greutate produs	3.800 g
Conexiune pneumatica 1	Modul baterie
Conexiune pneumatica 2	Modul baterie
Conexiune pneumatica 3	G1
Alimentare cu aer a pilotului	intern
Conectare electrica	conform DIN EN 175301-803 design patrat
Materialul etansarilor	NBR
Materialul carcasei	Aluminiu turnat sub presiune