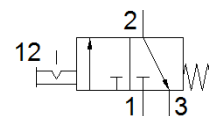
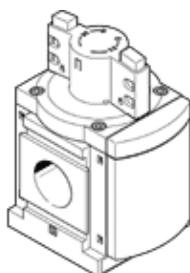


Ventil de pornire MS12-EM-G

Cod: 541495

FESTO

manual, pentru presurizarea si aerisirea instalatii pneumatice.



Fisa tehnica

| Caracteristica | valoare |
|--------------------------------------|---|
| Structura constructiva | Sertar cu piston |
| tip de actionare | manual |
| Funcție de exhaustare a aerului | nedroselizabil |
| Tip de comanda | direct |
| functie ventil | 3/2 bistabil |
| presiune de operare | 0 ... 20 bar |
| Debit nominal | 25.000 ... 32.000 l/min |
| mediu de operare | Aer comprimat conform ISO 8573-1:2010 [-:-:-] |
| Clasa de rezistenta la coroziune KBK | 2 - Rezistenta moderata la coroziune |
| Conformitatea PWIS | VDMA24364-B1/B2-L |
| Temperatura medie | -10 ... 60 °C |
| Temperatura mediului | -10 ... 60 °C |
| tip fixare | montare in linie cu accesorii la alegere: |
| pozitie instalare | Oricare |
| directie de curgere | nu este reversibil |
| Greutate produs | 3.900 g |
| Conexiune pneumatica 1 | Modul baterie |
| Conexiune pneumatica 2 | Modul baterie |
| Conexiune pneumatica 3 | G1 |
| Alimentare cu aer a pilotului | intern |
| Materialul etansarilor | NBR |
| Materialul carcasei | Aluminiu turnat sub presiune |